

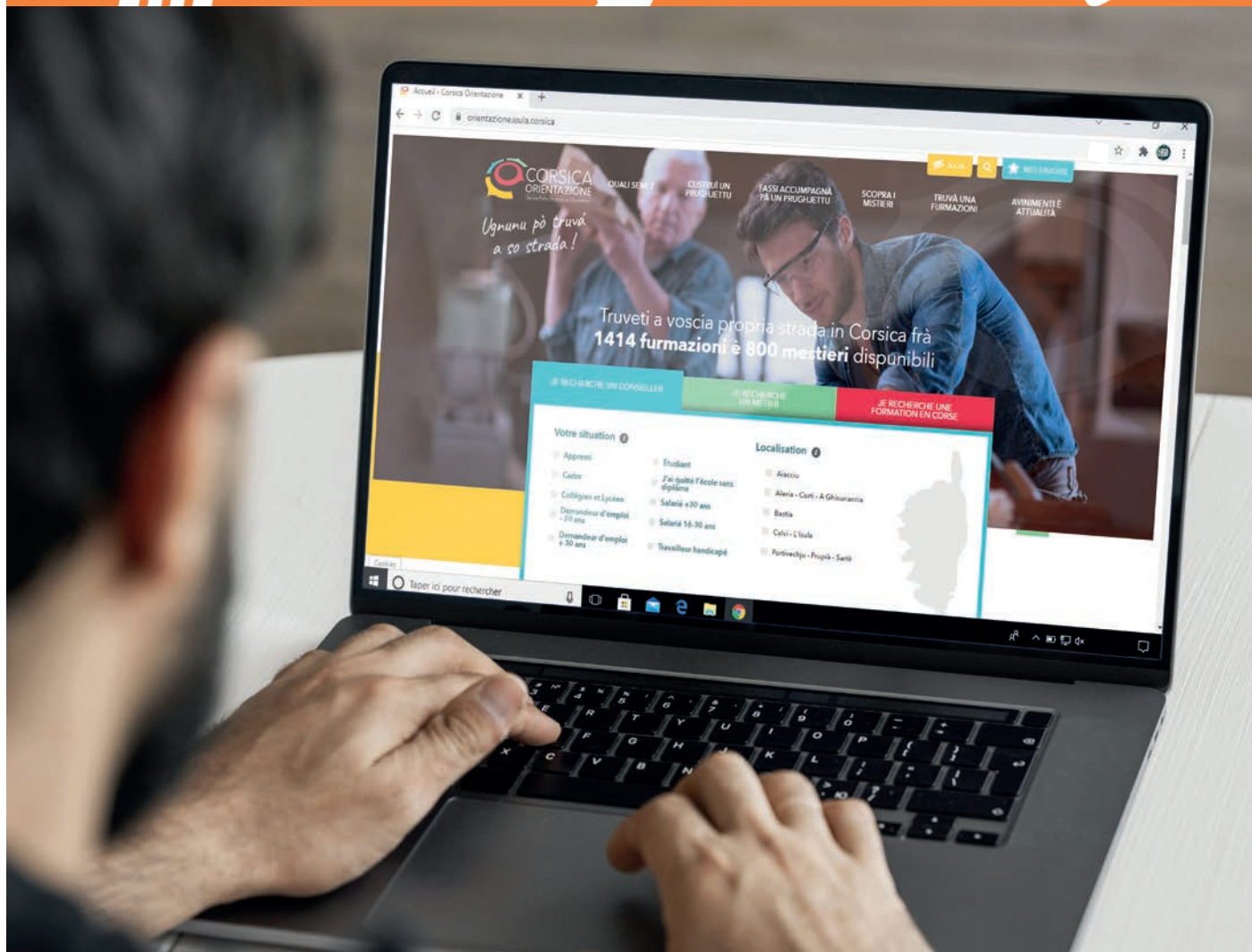


GUIDA DI L'AMPARERA IN CORSICA

Edizione 2023

Guide de 
l'apprentissage
en Corse





Retrouvez-nous sur le site CORSICA ORIENTAZIONE :

www.orientazione.isula.corsica



Corsica Orientazione



@corsicaorientazione



@orientazione



@corsicaorientazione

N° VERT
APPEL GRATUIT **0 800 100 126**



Da truvà qui tuttu ciò chì ci vole à sapè nant' à l'amparera
Retrouvez les dispositifs et les aides financières de la Collectivité de Corse, les structures qui vous accompagnent, les formations et les métiers qui recrutent.

SUNTA

Sommaire

6

Scopre l'Amparera - Découvrir l'apprentissage

- L'Amparera : una via per riesce, una formula per vince !
L'apprentissage : une voie de réussite, une formule gagnante !
- Via d'amparera : sicondu chì livellu di studii ? - *Quel apprentissage : selon quel niveau d'études?*
- Sceglie a furmazione è u stabilimentu - *Choisir sa formation et son établissement*
- Truvà l'impresa chì vi hà da accoglie - *Trouver son entreprise d'accueil*
- Firmà u cuntrattu - *Signer son contrat d'apprentissage*
- Centru di furmazione d'amparini : da ognunu a so furmazione
Centre de formation d'apprentis : à chacun sa formation
- L'amparini in situazione di svantaghju - *Les apprentis en situation de handicap*
- Furmassi à l'esteru - *Se former à l'étranger*
- Parcorsi misti, oramai un'opportunità per l'amparanti è a so famiglia
Mixité de parcours une nouvelle opportunité pour les apprenants et leur famille
- L'aiuti di a Cullettività di Corsica - *Les aides de la Collectivité de Corse*
- L'aiuti - *Les aides*

23

Furmasi in una filiera d'Amparera - Se former en apprentissage

- Statutu sculare o statutu d'amparinu - *Statut scolaire ou statut apprenti*
- I diplomi è e furmazione per duminiu - *Les diplômes et formations par domaines*
- I stabilimenti è e so filiere d'Amparera
Les établissements et leurs formations en apprentissage

63

Infurmassi nant'à l'Amparera - S'informer sur l'apprentissage

- Cartugrafia di i stabilimenti - *Cartographie des établissements*
- Infurmassi è fassi accumpagnà - *S'informer et se faire accompagner*

CULLETTIVITÀ DI CORSICA

Direction générale adjointe chargée de l'éducation, de l'enseignement, de la formation et de la langue Corse

Conception et rédaction : Direction de l'Orientation tout au long de la vie & Mission stratégique et transversale analyse et prospective

Traduzione : Collectivité de Corse

Stampa : Collectivité de Corse

Dépôt légal à parution : ISSN 2805-1580 (support imprimé). ISSN 2804-2182 (support en ligne)

© Collectivité de Corse – Mai 2023

Antonia LUCIANI

U dettu di a Cunsigliera esecutiva di Corsica delegata à a cultura, à u patrimoniu, à l'educazione, à a furmazione, à l'insignamentu superiore è à a ricerca



Cari Elevi,

Choisir l'apprentissage c'est choisir la réussite ! 80% des jeunes de 16-25 ans qui ont fait le choix de l'apprentissage trouvent un emploi à la sortie de leur formation en alternance. Vous vous interrogez certainement sur votre orientation et sur les choix que vous devez faire afin de construire votre avenir professionnel. Pourquoi ne pas envisager la voie de l'apprentissage ?

Pour vous accompagner dans vos réflexions sur le choix de votre formation la Collectivité de Corse met à votre service « le Guide de l'apprentissage en Corse – Guida di l'amparera 2023 ».

Grâce à cet outil vous pourrez appréhender l'ensemble de l'offre de formation en apprentissage sur notre territoire.

Faire le choix de l'apprentissage c'est prendre une longueur d'avance pour votre avenir en choisissant un métier et surtout un emploi à l'issue de votre formation. Chaque année plus de 2000 jeunes âgés de 16 à 29 ans choisissent la voie de l'apprentissage en Corse, garantie pour eux de trouver un emploi stable rapidement et d'être rémunéré tout en se formant.

Alors lancez-vous en choisissant la voie royale vers l'emploi et la réussite !

L'Amparera una via per riesce, una formula per vince !

Antonia LUCIANI

CHIFFRES REPÈRES SUR L'APPRENTISSAGE EN CORSE

(source : Chiffres clés (2021) de l'Apprentissage en Corse - Carif Oref de Corse)



50 % des apprentis ont moins de **19 ans**



37 % des apprentis sont des **femmes**



3 % des apprentis sont en situation de **handicap**



68 % des apprentis sont dans le **Secondaire**



32 % des apprentis sont dans le **Supérieur**



44 % des apprentis sont inscrits en **CAP**



+19 % du nombre d'apprentis en 2020/21 par rapport à 2018/19



47 % en emploi 6 mois après la fin de la formation



68 % en CDI 6 mois après la fin de la formation



+15 % d'offre de **diplômes supplémentaires**

 **Boostez votre ALTERNANCE**

avec l'alliance
AMPARÀ
&
CCI FORMATION CORSICA




1000
APPRENTIS


25
PROGRAMMES DU
CAP AU BAC+5


12
DOMAINES
D'ACTIVITES


6
CAMPUS
Ajaccio(3)
Borgo
Porto-vecchio
Propriano



amparà
PÔLE DE FORMATION
D'APPRENTISSAGE



**CCI FORMATION
CORSICA**





SCOPE
L'AMPARERA
DÉCOUVRIR L'APPRENTISSAGE

L'Amparera : una via per riesce, una formula per vince !

L'apprentissage : une voie de réussite, une formule gagnante !

Opter pour l'apprentissage, c'est d'abord choisir de devenir un salarié à part entière. C'est accéder au monde professionnel, à la réalité concrète d'un métier tout en ayant l'opportunité de suivre une formation adaptée et d'être encadré par des professionnels. La formule fonctionne : 69 % des jeunes en apprentissage ayant suivi des études de niveau CAP à BTS décrochent un emploi dans les 7 mois qui suivent la fin de leur contrat. 50 % d'entre eux travaillent dans l'entreprise où ils ont effectué leur apprentissage.

L'attori sò trè

L'apprentissage implique trois acteurs : l'apprenti, l'établissement de formation et l'entreprise d'accueil

Ces trois acteurs s'engagent dans un contrat en vue de l'obtention d'un diplôme et la garantie d'une insertion professionnelle réussie pour l'apprenti dont l'objectif est d'acquérir un ensemble de savoir-faire et de pratiques transmis par l'employeur, mais également des connaissances au travers d'enseignements dispensés par l'organisme de formation.

E cundizione d'accessu ?

Quelles conditions pour devenir apprenti ?

- Être âgé de 16 ans au moins dans l'année civile et ne pas avoir atteint l'âge de 30 ans à la date d'entrée en apprentissage. Les jeunes de 15 ans peuvent conclure un contrat d'apprentissage à condition d'avoir terminé le premier cycle d'enseignement secondaire (classe de 3^e),
- avoir un maître d'apprentissage,
- être reconnu apte par la médecine du travail. Une visite médicale est organisée par l'employeur au plus tard dans les deux mois qui suivent l'embauche.

Conditions particulières pour les apprentis handicapés

Tout jeune reconnu en situation de handicap par la CDAPH (commission des droits et de l'autonomie des personnes handicapées) peut souscrire un contrat d'apprentissage sans limitation d'âge. Il bénéficie de mesures d'adaptation et d'aménagements particuliers. Le contrat d'apprentissage est conforme au contrat type fixé par la réglementation. L'employeur bénéficie d'une prime spécifique lorsqu'il forme un apprenti en situation de handicap.

L'impegni?

Quels engagements pour l'apprenti ?

- Effectuer le travail qui lui est confié (ce travail doit correspondre à la formation inscrite sur le contrat),
- respecter le règlement intérieur de l'entreprise,
- suivre la formation assurée par le CFA ou l'établissement d'enseignement,
- se présenter à l'examen prévu en fin de contrat pour obtenir le diplôme.

L'avantaghji ?

Quels avantages pour l'apprenti ?

- Un diplôme à la clé : l'apprentissage permet de valider un diplôme ou un titre professionnel reconnu par les entreprises, et ce pour tous les niveaux de formation. Du CAP au diplôme d'ingénieur, il existe une grande diversité de formations dans tous les domaines professionnels,
- une expérience professionnelle qui vaut de l'or : les apprentis ont l'opportunité de se former tout en acquérant de l'expérience professionnelle en entreprise. Ils bénéficient des compétences internes et de l'accompagnement d'un maître d'apprentissage pour apprendre un métier,
- un CV boosté : les apprentis enrichissent leur CV d'une expérience de terrain, de compétences techniques, de connaissances théoriques et de savoir-être, acquis en France et parfois même à l'étranger, s'assurant ainsi une meilleure insertion professionnelle à l'issue de leur formation,
- des avantages économiques : quel que soit l'organisme choisi, la formation est gratuite, puisqu'elle est financée par l'entreprise d'accueil. De plus, les apprentis bénéficient d'un statut de salarié : ils sont rémunérés, cotisent pour leur retraite, ont des congés payés et disposent d'une assurance chômage ainsi que d'une couverture sociale.



Via d'amparera : sicondu chì livellu di studii?

Quel apprentissage : selon quel niveau d'études ?

Du lycée au supérieur, l'apprentissage est accessible quels que soient le niveau d'études et le diplôme visé.

Livellu Liceu Niveau lycée

Juste après le collège, on retrouve les niveaux 3 et 4 du répertoire national des certifications professionnelles (RNCP) (voir page 55).

Le niveau 3 correspond aux diplômes délivrés avant le baccalauréat, après une formation de 2 ans :

- la certification d'aptitude professionnelle (CAP),
- le brevet professionnel agricole (BPA).

Le niveau 4 valide le niveau baccalauréat par le biais, au choix :

- du baccalauréat professionnel et/ou agricole en 3 ans,
- du brevet professionnel (BP) en 2 ans,
- du brevet technique des métiers (BTM) pour le secteur de l'artisanat en 2 ans,
- du brevet professionnel de la jeunesse, de l'éducation populaire et du sport (BPJEPS) dans le domaine de l'animation en 1 an environ.

Plusieurs qualifications – diplôme d'État, titre professionnel, mention complémentaire – sont communes à ces 2 niveaux.

Elles permettent des spécialisations et l'acquisition de compétences ciblées.

Dopu à u basciigliè Après le bac

Le niveau 5 regroupe les formations bac + 2 :

- le brevet technique des métiers supérieurs (BTMS) est délivré par les chambres de métiers et de l'artisanat et s'obtient après un BP (brevet professionnel) ou un BTM (brevet technique des métiers),
- le brevet de technicien supérieur (BTS) et le BTS agricole (BTSA) permettent notamment à l'étudiant·e d'exercer des responsabilités dans une entreprise,
- le diplôme d'État de la jeunesse, de l'éducation populaire et du sport (DEJEPS) certifie d'un niveau professionnel dans les secteurs à finalité éducative,
- le diplôme d'études universitaires scientifiques et techniques (DEUST) favorise l'insertion sur le marché local,
- le bachelor universitaire de technologie (BUT) est une voie rapide vers le marché du travail, dans des fonctions d'encadrement.

Le niveau 6 concerne les niveaux bac + 3 et bac + 4

- le diplôme d'État, accessible après une durée variable, est notamment nécessaire dans les sphères de la santé et du social,
- les licences générales et professionnelles se déroulent sur une durée de 3 ans et sont accessibles après un bac +2,
- le diplôme de comptabilité et de gestion (DCG).

Livellu Baccu+5 Au niveau bac + 5

L'apprentissage, souvent associé au CAP et aux baccalauréats professionnels, est pourtant possible au niveau des plus hautes études supérieures.

Ainsi, le niveau 7 du RNCP correspond aux diplômes suivants, accessibles après une formation de 2 ans ou plus :

- le master, qui voit la poursuite d'une formation générale vers un niveau de spécialisation et de recherche scientifique,
- le master professionnel, qui amène l'étudiant·e à appréhender la voie professionnelle par le biais de stages,
- le diplôme supérieur de comptabilité et de gestion (DSCG), réservé aux étudiants qui souhaitent suivre des carrières d'experts comptables et commissaires aux comptes,
- le diplôme d'ingénieur, préparé dans des grandes écoles spécifiques, avec des entrées possibles à tous les niveaux de la formation,
- le diplôme d'école supérieure de commerce, avec une intégration possible à un niveau bac + 2.



DA SAPÈ

Troisième prépa-métiers

Substituée, à compter du 1^{er} janvier 2019 au dispositif d'initiation aux métiers de l'alternance (DIMA), cette mesure permet, aux élèves volontaires, au cours de la dernière année de collège, de suivre une classe visant à préparer leur orientation, en particulier vers la voie professionnelle sous statut scolaire ou par apprentissage, tout en poursuivant l'acquisition du socle commun des connaissances.

Objectif : permettre de renforcer la découverte des métiers, notamment par des périodes d'immersion en milieu professionnel, et préparer à l'apprentissage, notamment par des périodes d'immersion dans des centres de formation d'apprentis, des sections d'apprentissage ou des unités de formation par apprentissage.

Sceglie a furmazione è u stabilimentu

Choisir sa formation et son établissement

U rollu di u Centru di furmazione ? Le rôle du centre de formation ?

Le centre définit les objectifs de formation de l'apprenti dans son entreprise d'accueil, mais il y suit aussi des cours théoriques et généraux pour préparer son diplôme. Il est en relation constante avec l'entreprise et met en place des outils de suivi : journées d'information, livret, visites sur site...

Enfin, le centre de formation accompagne l'apprenti sur le plan social (logement, moyens de transport, finances...) pour assurer un bon déroulé de sa formation dans son entièreté.

U stabilimentu cumu sceglielu ? Comment choisir un établissement ?

Certains établissements sont spécialisés dans des corps de métiers précis (transport, logistique, menuiserie...), tandis que d'autres sont plus généralistes (universités et autres établissements aux enseignements pluridisciplinaires).

De fait, le futur apprenti doit se renseigner en fonction de son projet pour trouver le centre qui proposera la formation la plus adaptée.

Pour trouver le bon organisme de formation, se renseigner également auprès des professionnels de l'orientation : conseiller(ères) de mission locale, centres d'information et d'orientation...

Truvà l'impresa chì vi hà da accoglie

Trouver son entreprise d'accueil

Étape charnière de l'apprentissage, la recherche d'une entreprise.

Rollu di u maestru d'amparera ? Rôle du maître d'apprentissage ?

Il sera, au sein de l'entreprise d'accueil, la personne passerelle entre les divers acteurs de la formation, qui guidera et s'assurera de la formation pratique jusqu'à l'obtention du diplôme. Il devra notamment :

- former l'apprenti sur son temps de travail,
- se rendre disponible pour ses questions,
- être en relation régulière avec son établissement de formation.

Chì impegni di l'impresa chì accoglie ? Quels sont les engagements de l'entreprise d'accueil ?

- inscrire l'apprenti dans l'établissement de formation qu'il a trouvé,
- l'accompagner dans toutes les facettes de l'apprentissage de son métier,
- organiser les tâches quotidiennes de l'apprenti L'informer des règles et des usages propres à l'entreprise,
- évaluer l'acquisition de ses compétences professionnelles.



Firmà u cuntrattu

Signer son contrat d'apprentissage

C'est un contrat de travail de type particulier. L'employeur s'engage à transmettre une compétence professionnelle et à verser un salaire au jeune apprenti. En échange, ce dernier doit travailler en entreprise et suivre une formation complémentaire en centre de formation d'apprentis. La formation est sanctionnée par un examen qui permet d'obtenir le diplôme professionnel prévu par le contrat.

Qual'hè chî firma?

Qui signe le contrat ?

Le contrat d'apprentissage est rempli et signé par l'apprenti (ainsi que son représentant légal s'il est mineur) et l'employeur. L'apprenti est inscrit dans un CFA. Les exemplaires du contrat sont à retirer auprès des chambres consulaires (chambre de métiers et de l'artisanat, chambre de commerce et d'industrie ou chambre d'agriculture). Ils sont à retourner dès signature à la chambre consulaire dont dépend l'entreprise. Dès son enregistrement, un exemplaire est remis à l'apprenti, un autre à l'employeur et une copie au CFA.

Important le Code du travail précise que la signature du contrat entre l'apprenti, sa famille et l'employeur est un préalable à l'emploi de l'apprenti

Chî cuntenutu?

Quel contenu ?

- le nom de l'entreprise,
- le nom du maître d'apprentissage,
- le nom de l'apprenti,
- le diplôme préparé par l'apprenti,
- la date du début du contrat et sa durée,
- le centre de formation où seront suivis les cours d'enseignement général et technologique,
- les pourcentages de salaires applicables et le salaire à l'embauche.

Si pò rompe u cuntrattu?

Peut-on rompre le contrat ?

Dans les premiers 45 jours :

En principe, le contrat peut être rompu, soit par l'employeur, soit par l'apprenti pendant la période d'essai correspondant aux 45 premiers jours consécutifs ou non, de formation pratique en entreprise effectuée par l'apprenti (à l'exclusion donc du temps de formation en CFA).

Après 45 jours :

Le contrat peut être rompu dans l'un des cas suivants :

- D'un commun accord entre l'employeur et l'apprenti
- par l'apprenti qui doit saisir le médiateur. Il informe ensuite son employeur après un délai minimal de 5 jours calendaires : Correspond à la totalité des jours du calendrier de l'année civile, du 1^{er} janvier au 31 décembre, y compris les jours fériés ou chômés. La rupture du contrat a lieu après un délai minimal de 7 jours calendaires après information de l'employeur,
- par l'apprenti qui obtient son diplôme avant le terme fixé initialement à condition d'en informer par écrit son employeur 1 mois à l'avance,
- par l'employeur pour faute grave, inaptitude, force majeure : Événement exceptionnel, imprévisible et irrésistible justifiant

de s'exonérer d'une obligation, d'un engagement ou d'une responsabilité (par exemple : catastrophe naturelle pour un contrat d'assurance, décès du salarié pour un contrat de travail...) et exclusion définitive de l'apprenti du CFA, en respectant la procédure de licenciement pour motif personnel. Suite à la rupture de son contrat, l'apprenti qui n'a pas trouvé un nouvel employeur peut poursuivre sa formation théorique pendant 6 mois en CFA. Dans ce cas, il bénéficie du statut de stagiaire de la formation professionnelle. Il conserve ses droits sociaux.

Chî paga?

Quel salaire ?

La rémunération de l'apprenti.e est calculée en pourcentage du SMIC selon l'âge de l'apprenti.e et l'année d'apprentissage.

	1 ^{re} année	2 ^e année	3 ^e année
16-17 ans	25 %	37 %	53%
18-20 ans	41 %	49 %	65%
21 ans et +	53 % *	61 % *	78% *

La rémunération varie actuellement entre 25 % et 78 % du SMIC (ou du minimum conventionnel de l'emploi occupé s'il est plus favorable que le SMIC).

Quantu tempu?

Quelle durée ?

Le contrat d'apprentissage peut durer de 6 mois (au lieu de 1 an avant 2019) à 3 ans et là encore, certaines dérogations sont possibles. En cas d'échec à l'examen, le contrat peut être prolongé d'un an.

Chî urarii?

Quels horaires ?

La durée légale du travail est de 35 heures par semaine. Les apprentis ne travaillent pas les jours de fête légale. En tant que salarié, l'apprenti.e a les mêmes obligations que les autres employés de l'entreprise.

Certaines branches professionnelles ont des spécificités, se renseigner auprès des CFA.

Chî cungedii?

Quels congés ?

L'apprenti a droit aux mêmes congés que les salariés de l'entreprise, a minima 5 semaines de congés par an et, plus si la Convention collective nationale (CNN) de l'entreprise est plus favorable. Les demandes de congé doivent faire l'objet d'un accord avec l'employeur. L'apprenti a droit au congé maternité ou au congé paternité (Code du travail L.3141-1 et 2).

En période d'examen : il bénéficie de 5 jours de congés supplémentaires le mois précédant son examen pour s'y préparer dans les meilleures conditions (Code du travail L.6222-35).

Centru di furmazione d'amparini : da ognunu a so furmazione

Centre de formation d'apprentis : à chacun sa formation

Le CFA assure la formation théorique de l'apprenti.e selon un rythme qui dépend de la formation préparée : souvent une semaine sur trois mais parfois une semaine sur deux ou selon d'autres modalités.

Chì ghjè un CFA? Qu'est-ce qu'un CFA ?

Les Centres de Formation des Apprentis (CFA) sont des organismes de formation certifiés qui préparent au contrat d'apprentissage.

Ils dispensent des enseignements théoriques qui se complètent d'une mise en pratique au sein de l'entreprise. Ils visent à l'obtention d'une qualification professionnelle reconnue dans un secteur d'activité précis.

Le CFA a charge d'apporter à l'apprenti un savoir technique et général en complément de sa formation professionnelle reçue en entreprise.

Fonctionnement d'un Centre de Formation des Apprentis

Les CFA sont gérés par des organismes privés (associations, entreprises, etc.), des chambres de métiers ou de commerce et d'industrie et des organismes publics (lycées, etc.).

Les différents statuts de CFA

S'ils sont tous consacrés à la formation d'apprentis.es en alternance, on distingue dans leurs fonctionnements différents statuts de CFA :

- les CFA privés, généralement attachés à un secteur d'activité, gérés par des syndicats professionnels, associations ou d'autres structures privées. Cela inclut les CFA d'entreprise, créés spécialement pour répondre en interne aux besoins récurrents de formation d'une entreprise,
- les CFA consulaires rattachés aux chambres consulaires : Chambres de Commerce et d'Industrie (CCI), Chambres des Métiers et de l'Artisanat (CMA) ou Chambres d'agriculture,
- les CFA publics, c'est-à-dire rattachés à des établissements publics dépendants du Ministère de l'Éducation Nationale,
- les CFA publics agricoles, c'est-à-dire rattachés aux Établissement Public d'Enseignement et de Formation Agricole (EPLEFPA) et dépendants du Ministère de l'Agriculture et de la souveraineté alimentaire
- les CFA de collectivités territoriales, attachés à un territoire et dont le fonctionnement administratif et financier est soutenu par les fonds publics de la collectivité territoriale (outre les subventions de la région).

Drittu à l'accompagnamentu da u CFA Droit à l'accompagnement par le CFA

Depuis la loi « pour la liberté de choisir son avenir professionnel », du 5 septembre 2018, les CFA sont chargés de l'accompagnement de l'apprenti.e et ont pour mission (article L6231-2 du Code du travail) :

- de l'accompagner dans la recherche d'un employeur,
- de l'informer de ses droits et devoirs, et de l'accompagner dans ses démarches pour accéder aux aides auxquelles il a droit ,
- de l'accompagner en cas de rupture de contrat dans la recherche d'un nouvel employeur,
- de l'accompagner si il a interrompu sa formation, ou si il n'a pas obtenu de diplôme, ou de titre à finalité professionnelle, à la fin de sa formation,
- de l'aider à résoudre ses difficultés sociales et matérielles,
- de l'encourager à la mobilité nationale et internationale,
- de l'accompagner quand la formation est dispensée en tout, ou partie, à distance,
- d'évaluer ses compétences acquises dans le respect des règles définies par chaque organisme certificateur...

DA SAPÈ

NUVITÀ / I CFA D'IMPRESE NOUVEAU : LES CFA D'ENTREPRISES

La loi «Avenir professionnel» du 5 septembre 2018 «pour la liberté de choisir son avenir professionnel» permet désormais aux entreprises de créer leur propre centre de formation d'apprentis (CFA) et répondre ainsi à leurs besoins de main d'oeuvre spécifique.

Si vous choisissez un CFA d'entreprise et que vous n'êtes pas embauché à la sortie, les diplômes et certifications professionnelles validés vont vous permettre de trouver un emploi ailleurs, ou de partir sur une autre formation.

Ces CFA sont assujettis au même niveau d'exigence de qualité et d'accompagnement des apprentis.

DA TENE À MENTE - A RETENIR

BUSCASSI : un cuntrattu in 3 tappe

Trouver un contrat en 3 étapes

1 - Sceglie un mistieru Choisir un métier

• **En s'informant auprès :**

- des professionnels,
- des parents/amis,
- sur le site Corsica Orientazione, auprès des CIO, Missions Locales, CRIJ, BIJ, sur le site de l'Onisep...

2 - Circà un CFA Rechercher un Centre de formation des apprentis (CFA)

Les établissements de formation proposant des formations en alternance sont soit des lycées (pro), des CFA, des Universités ou des grandes écoles.

La recherche peut s'effectuer :

- sur le site www.orientazione.isula.corsica,
- à l'aide de l'outil de recherche disponible sur www.alternance.emploi.gouv.fr,
- en s'adressant également aux Centres d'information et d'orientation (CIO).

3 - Circà un'impresa per esse accoltu Rechercher une entreprise d'accueil

- en demandant de l'aide au CFA dans lequel vous envisagez de vous inscrire et qui a pour mission d'accompagner les futurs apprentis dans leurs recherches d'entreprise,
- en contactant les syndicats professionnels, les chambres de métiers, de commerce et d'industrie ou d'agriculture,
- en envoyant des candidatures spontanées,
- en répondant à des annonces, comme celles publiées par Pôle Emploi.

DA SAPÈ

**Une alternance, deux types de contrats :
contrat d'apprentissage, contrat de professionnalisation, ça change quoi ?**

Tous deux organisent l'alternance entre la formation et l'entreprise qui accueille.

Le contrat d'apprentissage : il est réservé à la formation initiale des jeunes de 16 à 30 ans.

Son objectif : l'acquisition d'un diplôme de l'enseignement professionnel ou technologique ou d'un titre inscrit au répertoire national des certifications professionnelles (RNCP) qui regroupe l'ensemble des diplômes et titres délivrés au nom de l'État.

Le contrat de professionnalisation (contrat pro) : il est destiné à la formation continue et s'adresse à un public plus divers : salariés, demandeurs d'emploi, personnes en reconversion...

- aux jeunes âgés de 16 à 25 ans révolus, qui peuvent ainsi compléter leur formation initiale ;
- aux demandeurs d'emploi âgés de 26 ans et plus, inscrits à Pôle emploi ;
- aux bénéficiaires du RSA, de l'ASS, de l'AAH ou aux personnes ayant bénéficié du CUI.

Son objectif : permettre à ses bénéficiaires d'acquérir une qualification et favoriser leur insertion ou leur réinsertion professionnelle.

DA SAPÈ

I AVANTAGHI SUCIALI - LES AVANTAGES SOCIAUX

Les parents de l'apprenti continuent à percevoir les allocations familiales tant que celui-ci ne touche pas plus de 55 % du SMIC. Comme pour les autres salariés, l'apprenti bénéficie des prestations de la sécurité sociale, qui le couvrent pour les risques maladie ou accident du travail. Il cotise pour sa retraite.

Le contrat d'apprentissage, véritable contrat de travail, ouvre droit aux aides pour les travailleurs privés d'emploi en cas de chômage ultérieur (sauf en cas de démission). L'apprenti reçoit une carte d'étudiant des métiers lui ouvrant droit à des réductions tarifaires. Les apprentis majeurs dont la rémunération excède 55 % du SMIC (calculée sur une base de 169 heures par mois) peuvent être également éligibles à la prime d'activité (renseignement auprès de la Caisse d'Allocations Familiales).

DA SAPÈ

L'AIUTI FINANZIARI PER L'ALTERNANTE

LES AIDES FINANCIÈRES FINANCIÈRES POUR L'ALTERNANT

- Aide à la préparation du permis de conduire (catégorie B) de 500 € : www.alternance.emploi.gouv.fr
- Exonération totale des cotisations salariales pour la part de rémunération inférieure ou égale à 79 % du SMIC.
- Aide au financement du loyer de 10 à 100 € par mois : www.actionlogement.fr
- Des aides sont également accordées aux entreprises.

L' amparini in situazione di svantaghju

Les apprentis en situation de handicap

Accunciamenti adatti Des aménagements sur mesure

Les apprentis en situation de handicap ont les mêmes droits que tous pour conclure un contrat d'apprentissage et, au sein d'un établissement de formation, ils bénéficient d'un parcours individualisé selon leurs besoins.

S'il est reconnu travailleur handicapé, des arrangements sont possibles dans son contrat :

- aucune limite d'âge pour mener la formation ;
- l'alternance établissement de formation/entreprise est adaptée ;
- des aides techniques et humaines sont à sa disposition ;
- les examens et le poste de travail sont aménagés ;
- la durée du contrat peut être allongée jusqu'à 4 ans.

Cumu trovà l'impresa chì v'hà da accoglie?

Comment trouver votre entreprise d'accueil ?

Tous les secteurs d'activité sont a priori ouverts aux apprentis en situation de handicap. Il faut malgré tout que :

- le poste soit adapté à leurs besoins ;
- des aménagements soient bien mis en oeuvre pour l'accueillir.

Le référé handicap est l'interlocuteur privilégié des stagiaires/apprentis en situation de handicap qui rencontrent des difficultés de formation, d'insertion professionnelle, de transport et de vie au quotidien.

Il apporte aux stagiaires/apprentis concernés des réponses personnalisées et adaptées à leurs besoins et à leur situation. Il coordonne également les acteurs de l'accompagnement du stagiaire/apprenti dans son parcours de formation et vers l'emploi.

Référé handicap du GRETA-CFA

- Référé GRETA-CFA Pumonti :
Frédéric MINICONI - 04 95 29 68 76
frederic.miniconi@ac-corse.fr
- Référé GRETA-CFA Cismonte :
Anthony SERVETTO - 04 95 54 53 30
greta2b@ac-corse.fr

Référé handicap du CFA de la Haute-Corse

Téléphone : 04 95 59 20 32 / 07 57 47 79 17
referent.handi@cfa2b.fr

Référé handicap du CFA AMPARA

- Serena Luciani - 04.95.23.53.14

Référé Campus AgriCorsica U rizzanese - Sartè

- Chilini Alexandra - 04 95 76 09 76

Référé Campus Corsic'Agri Borgu-Marana

- Armanial Marie-Hélène - 04 95 30 02 31

Référé handicap du CFA Universitaire

- Volet formation : Louisa MARCHI-SEDDOK 04 20 20 23 92
seddok_l@univ-corse.fr



Référé handicap du CFA Universitaire

- Volet entreprise : Andrea REZZI-CECCARINI - 04 20 20 22 98
ceccarini_a@univ-corse.fr

DA SAPÈ

AGEFIPH

Une aide complémentaire des aides de l'État et de droit commun peut être versée par l'Agefiph à l'employeur lors de la signature d'un contrat d'apprentissage avec une personne handicapée dès lors que le contrat d'apprentissage est d'une durée minimum de 6 mois et que la durée hebdomadaire de travail est au moins égale à 24 heures (sauf dispositions conventionnelles). Le montant maximum de l'aide est de 4000 € et varie selon la durée du contrat.

Plus d'info sur le site de l'Agefiph :

www.agefiph.fr/aides-handicap/aide-lembauche-en-contrat-dapprentissage

Furmassi à l'esteru

Se former à l'étranger

Perchè andassine à l'esteru? Pourquoi partir à l'étranger ?

Synonyme d'ouverture, une mobilité internationale présente de nombreux avantages :

- acquérir une première expérience à l'international,
- renforcer les compétences linguistiques,
- développer la capacité d'adaptation,
- s'ouvrir au monde,
- découvrir une autre façon de penser l'entreprise,
- apprendre de nouvelles techniques professionnelles,
- enrichir son CV, améliorer ses chances d'insertion professionnelle,
- prendre confiance en soi.

L'aiuti per andà à l'esteru ? Quelles aides pour partir à l'étranger ?

Utilisez les ressources proposées par la Collectivité de Corse.

Se servir des aides sur le plan national :

- le programme Erasmus + (info.erasmusplus.fr) permet d'effectuer des stages en Europe. L'établissement de formation établit le contrat avec son homologue étranger ou l'entreprise. Le séjour nécessite l'accord de l'employeur français.

- le site Euroguidance informe sur les mobilités possibles en Europe: euroguidance-france.org.

Chì dimarchje? Quelles démarches ?

Le projet est à préparer bien en amont. Il faudra prendre rendez-vous avec le-la référent-e mobilité de l'établissement de formation pour connaître les conditions et possibilités de départ.

Il.elle aidera à organiser les démarches nécessaires : convention de stage, protection sociale ayant cours dans le pays d'accueil... L'apprenti.e reste salarié.e au sein de son entreprise française, pour les mobilités n'excédant pas 4 semaines, et le salaire est maintenu. Pour les mobilités d'une durée plus longue, le contrat est « mis en veille » et les conditions sont à négocier. Dans tous les cas, un membre de l'entreprise étrangère est désigné pour former l'apprenti.e pendant son séjour.





*Une aide pour les jeunes
âgés de 15 à 25 ans - d'un
montant de 500 € - pour
passer le permis B ou A1*

**PRIMA
STRADA**

Lever les freins à la mobilité !

**mobi
ghjovani**

N'hésitez pas à voyager !

*La bourse Mobighjovani - d'un
montant de 300 € - a pour
objectif de soutenir la mobilité
internationale des jeunes*

*D'un montant de 300 € - cette
bourse prend en charge une
partie du coût de la formation
pour le BAFA, le BAFD et le
BNSSA*

ANIMAZIONI

Favoriser l'engagement !

**GIOVANI
IN MOSSA**

Encourager l'initiative !

*Des bourses pour aider les
jeunes porteurs de projets
innovants et attractifs*



Retrouvez toutes les aides de la **Collectivité de Corse**
pour les jeunes sur le portail www.ghjuventu.corsica
ou en scannant le QR Code ci-contre



**CULLETTIVITÀ DI CORSIKA
COLLECTIVITÀ DE CORSE**

Parcoursi misti, oramai un'opportunità per l'amparanti è a so famiglia

Mixité de parcours une nouvelle opportunité pour les apprenants et leur famille

Introduite par la transformation de la voie professionnelle, les parcours de formation mixtes dans les établissements scolaires offrent la possibilité aux jeunes de commencer leur formation professionnelle sous statut scolaire puis de l'achever en apprentissage ou inversement (Cette mixité existe déjà dans les établissements d'enseignement agricole qui accueillent en leur sein les 3 voies de formation : FIA, FC, FIS).

Un baccalauréat professionnel, par exemple, peut se préparer la première année sous statut scolaire et les deux années suivantes sous contrat d'apprentissage ou bien les deux premières années sous statut scolaire puis la dernière année sous contrat d'apprentissage.

Par ailleurs, des jeunes dont le contrat d'apprentissage serait rompu peuvent terminer leur formation sous statut scolaire. Pour les jeunes, ce dispositif leur permet de rester dans le

même établissement, lorsqu'ils changent de statut (scolaire ou apprentissage).

Cette mixité présente de nombreux atouts :

- pour les élèves : elle est stimulante, les apprentis et les stagiaires deviennent personnes ressources, le passage d'un statut à l'autre est facilité, les parcours sont sécurisés.
- pour les apprentis, élèves ou stagiaires : la situation est valorisante car elle leur permet de s'appuyer sur leur culture de l'entreprise, de faciliter le passage d'un statut à l'autre et de sécuriser leurs parcours.
- pour les enseignants : la mixité apporte un nouveau regard sur les méthodes pédagogiques, elle favorise l'exploitation pédagogique des périodes en entreprise et des situations professionnelles vécues.



*A Cullettività di Corsica
più chē mai à fianc'à voi*

33 mesures
d'accompagnement



*Aides à la réussite
et à la vie étudiante*

*Aides
à la formation
du sanitaire et du social*

*Aides à la formation
professionnelle et
à l'apprentissage*



L'aiuti di a Cullettività di Corsica

Les aides de la Collectivité de Corse

AIDES AUX APPRENTIS

• Aide au apprentis dans une formation non dispensée en Corse (mesure 11)

Afin de permettre aux apprentis résidant sur l'île de bénéficier d'une formation adaptée à leur projet professionnel, la Collectivité de Corse propose une aide à la mobilité pour les formations en apprentissage non dispensées en Corse.

Bénéficiaires

Tous les apprentis, quel que soit le niveau du diplôme préparé, qui suivent une formation non dispensée en Corse et ayant signé un contrat de travail en Corse (siège de l'établissement employeur) peuvent bénéficier de l'aide à la mobilité

Montant de l'aide

1000 € maximum par an.

Conditions d'attribution

- Être apprenti.
- Suivre une formation en apprentissage non dispensée en Corse.
- Être sous contrat de travail en Corse.
- Domiciliation fiscale de l'apprenti en Corse.
- Sous réserve d'assiduité aux cours en CFA



Comment en bénéficier ?

Le service de l'apprentissage, au vu des critères d'éligibilité, procède à l'instruction des dossiers déposés par les candidats. Le versement aux apprentis se fait en une seule fois, sur présentation des justificatifs (transport et l'attestation de présence en CFA transmis à la fin de l'année scolaire et/ou universitaire) après délibération du Conseil exécutif de Corse

apprentissage@isula.corsica / 04 20 03 96 14

• « Pass mutuelles » Aide à l'acquisition d'une complémentaire santé (mesure 15)

L'objectif de cette mesure est d'alléger la charge financière que représente la première souscription à une mutuelle santé ou à une complémentaire santé.

Bénéficiaires

Peuvent bénéficier, de cette aide les étudiants remplissant les conditions ci-dessous :

Cette bourse n'est pas un droit, elle est attribuée dans la limite des crédits alloués par la Collectivité de Corse.

- Être domicilié fiscalement en Corse au cours des 3 années civiles précédant le dépôt de dossier,
- Être âgé de moins de 28 ans au 31 décembre de l'année en cours,
- Avoir souscrit à son Nom propre, à une mutuelle santé ou à une complémentaire santé, dans l'année d'études en cours,
- Être inscrit dans un établissement d'enseignement supérieur en formation initiale,
- Être inscrit dans une formation en apprentissage,
- Être inscrit dans une formation du sanitaire et sociale,
- L'aide n'est pas rétroactive.

Ne peuvent pas bénéficier, de cette aide :

- Les étudiants bénéficiant déjà de la CMU complémentaire, ou de toute autre aide à l'adhésion à une mutuelle versée notamment par la CPAM.

- Les étudiants bénéficiant d'une complémentaire santé, rattachés à celle des parents.
- Le montant de l'aide ne peut en aucun cas dépasser le prix TTC payé par le bénéficiaire.

Montant de l'aide

150 €

Conditions

La Collectivité de Corse a décidé de proposer l'aide à chaque étudiant, ayant souscrit à une complémentaire santé en son nom propre dans l'année d'études en cours, et dont le foyer fiscal de rattachement est situé en Corse.

Cette bourse n'est pas un droit, elle est attribuée dans la limite des crédits alloués par la Collectivité de Corse.

La sélection des bénéficiaires se fait après étude d'un dossier de candidature et dans la limite du budget dédié à ce programme. L'attribution de l'aide n'est donc pas automatique.

Les dossiers de demande d'aide pour la rentrée 2023/2024, seront en téléchargement à partir juillet 2023.

Contact : **Service de la vie étudiante**

jacqueline.vannucci@isula.corsica / 04 95 55 58 30

• Fonds social Apprentissage (mesure 28)

Ce fonds a été créé pour prévenir la rupture des contrats d'apprentissage liée à un problème de logement ou de mobilité mettant en péril la poursuite du contrat d'apprentissage.

Bénéficiaires

Tous les apprentis, quel que soit le niveau du diplôme préparé

Montant des aides

Les différentes aides sont plafonnées.

- Aide à la mobilité : 1000 €/an
- Aide au permis de conduire : 600 €/an
- Aide temporaire à l'hébergement et à la restauration : 1000 €/an
- Aide à l'achat d'équipement professionnel : 200 €/an
- Aide d'urgence : 300 €/an

Conditions d'attribution

- Suivre une formation en apprentissage.
- Domiciliation fiscale de l'apprenti en Corse.
- Sous réserve d'assiduité aux cours en CFA.

Comment en bénéficier ?

- Être apprenti et contacter la mission locale du lieu de résidence. Cette dernière instruit le dossier et établit le montant de l'aide.

Contacts :

- Mission locale Ajaccio :

mlajaccio@ml-corse.corsica / 04 95 20 92 38

- Mission locale Bastia : Véronique BONO

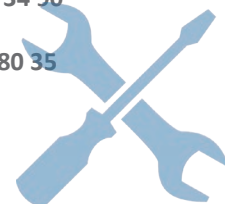
veronique.bono@ml-corse.corsica / 07 86 94 55 87

- Mission locale Portivechju : Corinne MORGANTI

corinne.morganti@ml-corse.corsica / 04 95 70 34 90

- Mission locale Corti : Déborah NEGRONI

deborah.negroni@ml-corse.corsica / 04 95 46 80 35



L'aiuti di a Cullettività di Corsica

Les aides de la Collectivité de Corse

PRÉCARITÉ

• Aide aux élèves et aux apprenants en situation de précarité ou de grande difficulté (mesure 16)

L'objectif de cette mesure, est de prendre en compte des situations de précarité qui interviennent en cours d'année d'étude, dues à un accident de la vie, (crise sanitaire, divorce, séparation, décès, chômage, maladie) ou à une grande précarité qui interviennent en cours d'année d'études.

Bénéficiaires

- Être domicilié fiscalement en Corse au cours de l'année civile précédent le dépôt de dossier,
- Être âgé de moins de 28 ans au 31 décembre de l'année en cours,
- Être inscrit dans un établissement d'enseignement du second degré,
- Être inscrits dans d'enseignement supérieur dans une formation post bac,
- Être inscrits dans une formation du sanitaire et social,
- Être inscrits dans une formation en apprentissage,
- Être français, membre de l'UE, ou ressortissant de l'Union européenne, avoir un titre de séjour en cours de validité.

Les bénéficiaires du RSA feront l'objet d'une instruction supplémentaire en commission de la mesure 16, qui statuera sur le montant à attribuer. Ces critères sont cumulatifs.

Montant de l'aide

1500 €, sur la base de calcul de la moyenne économique mensuelle, produite par les travailleurs sociaux répartis sur l'ensemble territoire insulaire.

Conditions d'attribution

L'aide d'urgence ponctuelle d'un montant maximal de 1 500 €, est destinée aux élèves et aux étudiants, afin de prendre en compte des situations nouvelles, imprévisibles, qui interviennent en cours d'année d'études. Ces situations, doivent obligatoirement être attestées par une évaluation sociale, sur la base de calcul de la moyenne économique mensuelle, de l'élève, de l'étudiant, de l'apprentis et de sa famille, produite par les travailleurs sociaux répartis sur l'ensemble territoire insulaire, car ils sont, de par leur connaissance du terrain et leur implication dans les familles à même d'écouter, de renseigner, d'aider les étudiants en situation de précarité.

Cette aide n'est pas un droit, elle est attribuée dans la limite des crédits alloués par la Collectivité de Corse.

La sélection des bénéficiaires se fait après étude d'un dossier de candidature et dans la limite du budget dédié à ce programme. Aides aux élèves, étudiants et apprentis en situation de précarité ou en grande difficulté

L'attribution de l'aide n'est donc pas automatique.

Contact : **Service de la vie étudiante**
jacqueline.vannucci@isula.corsica / 04 95 55 58 30

• Prima necessità (mesure 23)

L'objectif de cette mesure, doit permettre de prendre en compte des situations de précarité qui interviennent en cours d'année d'étude, dues à un accident de la vie, (crise sanitaire, divorce, séparation, décès, chômage, maladie) ou à une grande précarité qui interviennent en cours d'année d'études.

Bénéficiaires

Peuvent bénéficier, de cette aide les étudiants remplissant les conditions ci-dessous :

- Être domicilié fiscalement en Corse au cours de l'année civile précédent la demande,
- Être âgé de moins de 28 ans au 31 Décembre de l'année en cours,
- Être inscrit dans un établissement d'enseignement du second degré,
- Être inscrits dans une formation initiale post bac,
- Être inscrits dans une formation du sanitaire et social,
- Être inscrits dans une formation en apprentissage,
- Être français, membre de l'UE, avoir un titre de séjour en cours de validité.
- L'aide sera définie en fonction du quotient familial qui doit être inférieur ou égal à 400 euros.

Montant de l'aide

Le montant de l'aide attribuée sous forme de Chèque d'Accompagnements Personnalisé (CAP) est déterminé en étroite collaboration, par les travailleurs sociaux (AS) et le service de la vie étudiante de la Direction de l'Education, de l'Enseignement et de la Recherche, ainsi que dans le cadre de la commission de la Mesure «Aide aux étudiants en situation de précarité ou en grande difficulté ».

Conditions d'attribution

- L'aide de la mesure 23, "PRIMA NECESSITA", est destinée aux étudiants, afin de prendre en compte des situations nouvelles, imprévisibles, qui interviennent en cours d'année d'études. Ces situations, doivent obligatoirement être attestées par une évaluation sociale.
- Le montant de l'aide attribuée sous forme de Chèque d'Accompagnements Personnalisé (CAP) est déterminé en étroite collaboration, par les travailleurs sociaux et le service de la vie étudiante de la Direction de l'Education, de l'Enseignement et de la Recherche.

Cette aide n'est pas un droit, elle est attribuée dans la limite des crédits alloués par la Collectivité de Corse.

La sélection des bénéficiaires se fait après étude d'un dossier de candidature dans la limite du budget dédié à ce programme.

L'attribution de l'aide n'est donc pas automatique.

Les dossiers de demande d'aide pour la rentrée 2023/2024, seront en téléchargement à partir juillet 2023.

Contact : **Service de la vie étudiante**
jacqueline.vannucci@isula.corsica / 04 95 55 58 30



L'aiuti di a Cullettività di Corsica

Les aides de la Collectivité de Corse

• Aide à l'acquisition d'un équipement informatique (mesure 24)

L'objectif de cette mesure, est d'alléger la charge financière que représente l'acquisition d'un équipement informatique, pour les étudiants inscrits en première année post-bac, du supérieur.

Bénéficiaires

Peuvent bénéficier, de cette aide les étudiants remplissant les conditions ci-dessous :

- Être domicilié fiscalement en Corse au cours des 3 années civiles précédant le dépôt de dossier,
- Être âgé de moins de 28 ans au 31 décembre de l'année en cours,
- Être inscrit en première année dans un établissement d'enseignement supérieur et dans une filière post-bac de Licence, de Master, de Grandes Écoles, de CPGE, de BTS,
- Être inscrit en première année dans une formation en apprentissage du supérieur,
- Être inscrit en première année dans une formation sanitaire et sociale du supérieur,
- L'aide n'est pas rétroactive,
- L'achat d'équipement informatique doit être fait dans un point de vente en Corse dans l'année d'étude en cours.
- L'aide ne peut en aucun cas dépasser le prix T.T.C. payé par le bénéficiaire ou le représentant légal.

Ces critères sont cumulatifs.

Montant de l'aide

De 100€ à 500€

Conditions d'attribution

La Collectivité de Corse souhaite contribuer à l'amélioration des conditions de vie des étudiants inscrits en première année dans un cursus post-bac jusqu'au Master dont le foyer fiscal est en Corse.

Ainsi les étudiants du supérieur inscrits dans un cursus post bac en première année universitaire, Grandes Ecoles ou Classes Préparatoires aux Grandes Ecoles en France (CPGE), de BTS, de l'apprentissage, et du sanitaire et social, sous condition de ressources peuvent prétendre à l'attribution d'une aide financière d'un montant maximum de 500€, pour l'achat d'un équipement informatique.

La sélection des bénéficiaires se fait après étude d'un dossier de candidature dans la limite du budget dédié à ce programme.

L'attribution de l'aide n'est donc pas automatique.

Les dossiers de demande d'aide pour la rentrée 2023/2024, seront en téléchargement à partir juillet 2023.

Contact : **Service de la vie étudiante**
jacqueline.vannucci@isula.corsica / 04 95 55 58 30



• Aide à la première installation (mesure 25)

L'objectif de cette mesure, est de soutenir les étudiant(es), qui doivent louer un appartement dans le parc privé en Corse, dans le cadre de leurs études.

Bénéficiaires

Peuvent bénéficier, de cette aide les étudiants remplissant les conditions ci-dessous :

- Être domicilié fiscalement en Corse au cours des 3 années civiles précédant le dépôt de dossier,
- Avoir moins de 28 ans au 31 décembre de l'année en cours,
- Être inscrit dans un établissement d'enseignement supérieur de l'Académie de Corse en formation initiale, en alternance ou en apprentissage,
- Être titulaire d'un contrat de location pour un logement dans le parc privé en Corse, signé entre le 1er mai 2022 et le 30 octobre 2022, HORS résidences universitaires conventionnées,
- L'Aide à la Première Installation en Corse (APIC), est exclusivement destinée à l'acquisition de tout matériel, mobilier, équipement, ou de caution, nécessaire à l'installation dans le logement concerné,
- Les étudiant(es), fourniront à la Collectivité de Corse, une attestation sur l'honneur indiquant que l'aide est bien affectée aux dépenses du logement loué,
- Les étudiant(es) mineurs éligibles à l'APIC, doivent clairement figurer comme occupants du logement sur le bail et fournir un justificatif de domicile à l'adresse du logement loué, à leur Nom propre, pour bénéficiaire de l'aide,
- L'APIC est versée une seule fois par étudiant(e) durant, toute sa scolarité,
- L'aide n'est pas rétroactive.

Montant des aides

De 250€ à 800€

Conditions d'attribution

- La Collectivité de Corse souhaite contribuer à l'amélioration des conditions de vie des étudiants de l'Académie de Corse, du supérieur, inscrits dans un cursus post-bac dont le foyer fiscal est en Corse.

- Ainsi les étudiants inscrits en post-bac du supérieur, de l'apprentissage et du sanitaire et social, sous condition de ressources peuvent prétendre à l'attribution d'une aide financière d'un montant forfaitaire de 250€ à 800€, pour leur première Installation en Corse.

Cette bourse n'est pas un droit, elle est attribuée dans la limite des crédits alloués par la Collectivité de Corse.

La sélection des bénéficiaires se fait après étude d'un dossier de candidature dans la limite du budget dédié à ce programme. L'attribution de l'aide n'est donc pas automatique.

Les dossiers de demande d'aide pour la rentrée 2023/2024, seront en téléchargement à partir juillet 2023.

Contact : **vieetudiante@isula.corsica**

L'aiuti

Les aides

Logement

• L'aide personnalisée au logement (APL)

Les apprentis peuvent percevoir l'APL pour les aider à payer leur loyer. Pour cela, il faut remplir certaines conditions de ressources. Pour savoir si vous y avez droit, rendez-vous sur le site de la CAF (Caisse d'allocations familiales). Pour bénéficier de l'aide, il suffit de remplir le formulaire concerné, ou de faire votre demande en ligne sur le site de la CAF.

• L'aide mobili-jeunes

C'est une aide au logement, compris entre 10 et 100 € par mois, qui aide les apprentis à payer une partie de leur loyer pendant leur formation en alternance. Pour en bénéficier, il faut avoir moins de 30 ans et un revenu inférieur ou égal au SMIC. Pour en bénéficier, il faut déposer son dossier sur le site d'Action Logement. Attention, la demande doit être présentée dans les 6 mois suivant le début de la formation en alternance.

• L'avance Loca-Pass

Il s'agit d'un prêt accordé par Action logement pour aider les jeunes en alternance à trouver plus facilement un logement. Cette aide est un prêt à taux zéro permettant de financer tout ou partie du dépôt de garantie.

L'apprenti le rembourse petit à petit sur une durée maximale de 25 mois. Son montant est de 1 200 € maximum. La demande s'effectue en ligne au plus tard deux mois après l'entrée dans votre logement. Pour en bénéficier, il faut avoir moins de 30 ans.

• La garantie visale

Au même titre que l'avance Loca-Pass, elle sert de caution pour l'apprenti et de garantie pour le bailleur. Ce dispositif s'adresse notamment aux jeunes en alternance de 18 à 30 ans. La demande doit être faite en ligne avant la signature du bail. Rendez-vous sur le site Visale.

• LHabitat jeune, ou Foyer de jeunes travailleurs (FJT)

Ces foyers mettent à disposition des chambres à loyer modéré pour les jeunes travailleurs isolés. La durée de l'hébergement varie de quelques mois à 2 ans. La demande s'effectue auprès du foyer de son choix.

Transport

• Permis de conduire : 500 euros d'aide pour les apprentis

Les apprentis peuvent bénéficier d'une aide de 500 € pour passer leur permis de conduire. Les conditions d'obtention : être âgé d'au moins 18 ans, être titulaire d'un contrat d'apprentissage en cours d'exécution et être engagé dans la préparation des épreuves du permis de conduire. Pour obtenir cette aide, il faut en faire la demande à votre CFA.

Autres

• Pas de frais de scolarité

Avec un contrat d'alternance, l'apprenti est exonéré des frais de scolarité.

• Carte d'étudiant des métiers

Si vous êtes sous contrat d'apprentissage ou de professionnalisation, vous pouvez bénéficier d'avantages et de réductions grâce à la carte d'étudiant des métiers (autrement nommée carte nationale d'apprenti). Les coups de pouce sont variés :

- accès aux restaurants et aux hébergements universitaires ;
- tarifs réduits au cinéma, au théâtre et au musée ;
- réduction des frais de transports (RATP, SNCF).

Tous les apprentis peuvent obtenir la carte. En revanche, les jeunes sous contrat de professionnalisation doivent remplir certaines conditions :

- Avoir moins de 26 ans ;
- Faire une formation d'au moins un an ;
- Préparer une qualification enregistrée au RNCP (répertoire national des certifications professionnelles).

Pour l'obtenir, il faut en faire la demande à votre CFA qui devrait vous la remettre sous 30 jours. Elle est valable sur tout le territoire français durant la durée totale du contrat l'étudiant.

• Aides de l'entreprise

Si vous travaillez dans une entreprise assez grande pour avoir un CE (comité d'entreprise), sachez que vous avez droit aux mêmes avantages que vos collègues : par exemple la prise en charge des frais de transport, des tickets restaurant, des chèques vacances...



tu as entre 16 et 29 ans ?
collégien ? lycéen ?
tu cherches une formation ?

tu as quitté l'école ?
tu as ton bac ?
tu n'as pas eu de diplôme ?
tu veux trouver ta voie ?



**PRÉPA
APPRENTISSAGE**
#1jeune1solution corsica

La prépa apprentissage,
c'est un accompagnement
pour t'aider à
trouver ta voie,
découvrir des métiers
trouver une formation !

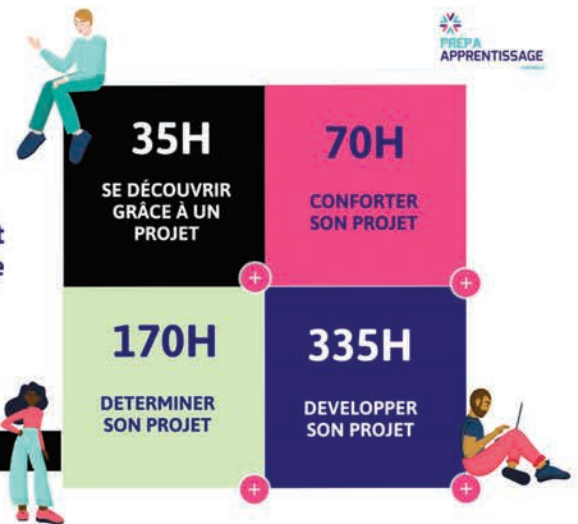
**#4 parcours
rémunérés***

*Selon le statut du jeune

#1jeune1solution

Un accompagnement
pour trouver sa voie

Un parcours adapté aux besoins



**Prépa Apprentissage
Corsica**



06 43 90 25 73

info@prepaapprentissage.corsica



Découvrir les métiers
autrement



Doper son
employabilité



Allez plus loin dans la
connaissance de soi



Renforcer l'image de soi



Être mis en relation
avec un secteur, un
réseau.



Mieux s'orienter pour
aimer son métier





FURMASSI IN UNA FILIERA D'AMPARERA *SE FORMER EN APPRENTISSAGE*

Livelli di formazione - *Niveaux de formation*



NIVEAU 3	ÉQUIVALENT CAP (NIVEAU V DE L'ANCIENNE CLASSIFICATION)
NIVEAU 4	ÉQUIVALENT BACCALAURÉAT (NIVEAU IV DE L'ANCIENNE CLASSIFICATION)
NIVEAU 5	ÉQUIVALENT BAC+2 ANNÉES D'ÉTUDES SUPÉRIEURES (NIVEAU III DE L'ANCIENNE CLASSIFICATION)
NIVEAU 6	ÉQUIVALENT BAC + 3 OU 4 ANNÉES D'ÉTUDES SUPÉRIEURES (NIVEAU II DE L'ANCIENNE CLASSIFICATION)
NIVEAU 7	ÉQUIVALENT BAC + 5 ANNÉES D'ÉTUDES SUPÉRIEURES (NIVEAU I DE L'ANCIENNE CLASSIFICATION)

Statutu scolare o statutu d'amparinu ?

Statut scolaire ou statut d'apprenti ?

Principales caractéristiques de chacun des statuts

L'alternance au sens large du terme désigne un système de formation qui consiste à alterner des périodes d'enseignement théorique dans un établissement de formation et des périodes de mise en pratique en entreprise.

- Une formation en alternance peut s'effectuer sous statut scolaire : il est prévu alors un volume important de périodes de formation en milieu professionnel (PFMP) sous forme de stages. Le jeune est élève ou étudiant.
- Une formation en alternance peut s'effectuer sous statut salarié : le jeune signe un contrat d'apprentissage ou un contrat de professionnalisation avec une entreprise. Il a le statut de salarié.

Toutefois, dans le langage courant, on réserve l'expression de «formation en alternance» pour le deuxième cas, c'est-à-dire lorsque le jeune signe un contrat de travail. Lorsqu'on parle d'apprentissage, on fait en réalité référence au contrat d'apprentissage qui ne représente qu'un cas possible de l'alternance.

Voici un panorama des principales caractéristiques de chacun des statuts. Pour bien comparer et faire le bon choix.

	VOIE SCOLAIRE	APPRENTISSAGE
PUBLIC	Lycéens, étudiants	Jeunes à partir de 15 ans qui ont terminé leur année de 3 ^e , sinon à partir de 16 ans jusqu'à 29 ans révolus (sauf cas particuliers)
LIEU DE COURS	Lycées professionnels, lycées agricoles, MFR, écoles de production	Centre de Formation d'Apprentis (CFA), lycées professionnels, lycées agricoles,
STATUT	Lycéen, étudiant	Salarié de l'entreprise
CONGÉS ET VACANCES	Vacances scolaires	Le jeune signe un contrat de travail. Il doit respecter les mêmes droits et devoirs que les autres salariés (35 heures, 5 semaines de congés par an ...)
DURÉE	Selon la durée du diplôme à préparer	De 6 mois à 3 ans (modulable sous conditions)
NIVEAUX D'ÉTUDES	Tous CAP, Bac pro, BTS... jusqu'au niveau d'ingénieur	Tous CAP, Bac pro, BTS... jusqu'au niveau d'ingénieur
RYTHME DE FORMATION	Établissement de formation avec des périodes de stages en entreprise qui varient en fonction du diplôme préparé	Alternance entre entreprise (1sem./2 environ) et établissement de formation (maximum 25% de formation théorique)
ACCOMPAGNEMENT	Professeur	Maître d'apprentissage
RÉMUNÉRATION	Pas de rémunération. Gratification possible selon la durée du stage	Salaire entre 27 % et 100 % du Smic (Il varie en fonction de l'âge et du niveau d'étude), exonéré de charges sociales

I diplomi e le formazioni per dominio

Les diplômes et formations par domaines

■ AGRICOLTURA, ALLEVAMENTO, GESTIONE DELLA FORESTA <i>AGRICULTURE, ÉLEVAGE, AMÉNAGEMENT, FORÊT</i>	• P.26
■ AUTOMOBILI, MECCANICHE <i>AUTOMOBILE, ENGIN</i>	• P.27
■ COSTRUZIONE, LAVORI PUBBLICI <i>BÂTIMENT, TRAVAUX PUBLICS</i>	• P.29
■ COMMERCIO, VENDITA <i>COMMERCE, VENTE</i>	• P.30
■ ELETTRICITÀ, ELETTRONICA, ENERGIA <i>ÉLECTRICITÉ, ÉLECTRONIQUE, ÉNERGIE</i>	• P.33
■ AMBIENTE, IGIENE, SICUREZZA <i>ENVIRONNEMENT, HYGIÈNE, SÉCURITÉ</i>	• P.34
■ OSTERIA E RISTORAZIONE ALIMENTAZIONE <i>HÔTELLERIE, RESTAURATION ALIMENTATION</i>	• P.36
■ SALUTE, SOCIALE, CURA <i>SANTÉ, SOCIAL, SOINS</i>	• P.38
■ GESTIONE, AMMINISTRAZIONE <i>GESTION, ADMINISTRATION</i>	• P.41
■ TRASPORTO, LOGISTICA, TURISMO <i>TRANSPORT, LOGISTIQUE, TOURISME</i>	• P.43
■ LEGNO, MOBILIA <i>BOIS, AMEUBLEMENT</i>	• P.44
■ PRODUTTIVA, MECCANICA <i>PRODUCTIQUE, MÉCANIQUE</i>	• P.44
■ SPORT E ANIMAZIONE <i>SPORT ET ANIMATION</i>	• P.46
■ INFORMATICA, RETE, COMUNICAZIONE <i>INFORMATIQUE, INTERNET, COMMUNICATION</i>	• P.49

LESSICO

BMA : brevet des métiers d'art

BP/BPA : brevet professionnel/brevet professionnel agricole

BTM : brevet technique des métiers

BTS/BTSA : brevet de technicien supérieur/ brevet de technicien supérieur agricole/ brevet de technicien supérieur maritime

BUT : bachelor universitaire de technologie

CAP/CAP agricole : certificat d'aptitude professionnelle/ certificat d'aptitude professionnelle agricole

CS : certificat de spécialisation (agricole)

DN MADE : diplôme national des métiers d'art et du design

FCIL : formation complémentaire d'initiative locale

FSS : formation supérieure de spécialisation

MC : mention complémentaire



AGRICULTURA, ALLEVU, ASSESTU DI A FURESTA

AGRICULTURE, ÉLEVAGE, AMÉNAGEMENT FORÊT

SARTÈ/PRUPIÀ

NIVEAU 5 : bac + 2

- **Campus Agri Corsica U Rizzanesi Sartè / CFAA U Rizzanesi**

- BTSA Analyse, conduite et stratégie de l'entreprise agricole
- BTSA Gestion forestière
- BTSA Gestion et protection de la nature

NIVEAU 4 : bac ou équivalent

- **Campus Agri Corsica U Rizzanesi Sartè / CFAA U Rizzanesi**

- BP Responsable d'entreprise agricole
- BP Responsable de chantiers forestiers

NIVEAU 3 : CAP ou équivalent

- **Campus Agri Corsica U Rizzanesi Sartè / CFAA U Rizzanesi**

- CAPA Jardinier paysagiste
- CAPA Métiers de l'agriculture Productions végétales
- CAPA Palefrenier soigneur
- CAPA Travaux forestiers
- CAPA Maréchal Ferrant

BASTIA

NIVEAU 4 : Niveau 4 : bac ou équivalent

- **Campus Corsic'Agri Borgu-Marana**

- BP Responsable d'entreprise agricole

NIVEAU 3 : CAP ou équivalent

- **Campus Corsic'Agri Borgu-Marana**

- CAPA Jardinier paysagiste
- CAPA Palefrenier soigneur

CORTI

NIVEAU 7 : bac + 5

- **Université de Corse/CFA Universitaire**

- MASTER Gestion de l'environnement
- MASTER Risques et environnement
- MASTER Sciences et technologies de l'agriculture, de l'alimentation et de l'environnement





AUTUMOBILI, MECCANICI

Automobile, Engines

AIACCIU

NIVEAU 4 : bac ou équivalent

- *CFA de Haute-Corse*

- bac pro maintenance des véhicules - option A : voitures particulières

NIVEAU 3 : CAP ou équivalent

- *CFA AMPARÀ Pôle de formation et d'apprentissage*

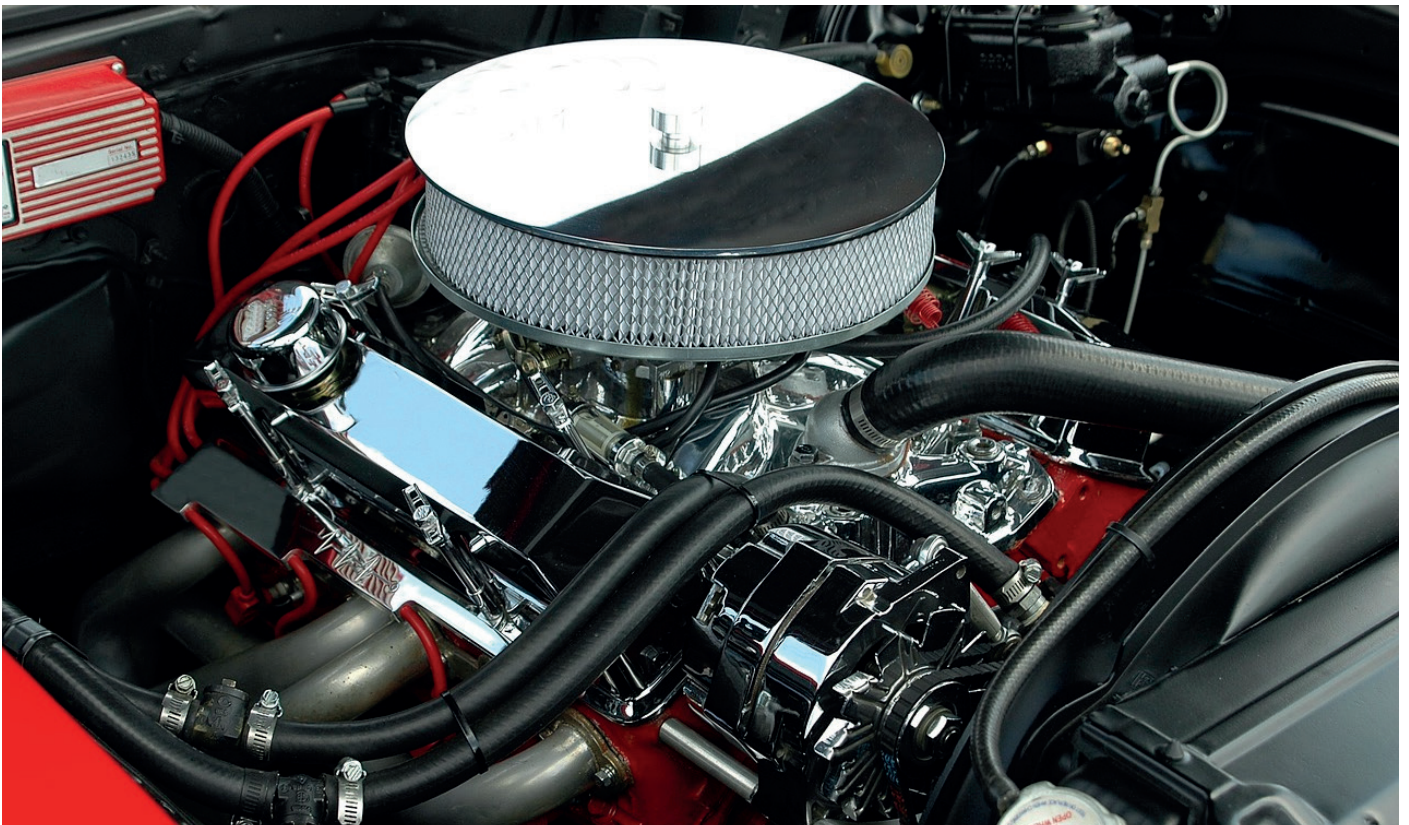
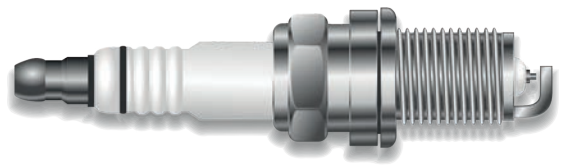
- CAP Maintenance des véhicules - option A : voitures particulières
- CAP Maintenance des véhicules - option B : véhicules de transport routier
- CAP Maintenance des véhicules - option C : Motocycles
- CAP Réparation des carrosseries
- CAP Peinture en carrosserie
- CAP Réparation et entretien des embarcations de plaisance

BASTIA

NIVEAU 3 : CAP ou équivalent

- *CFA de Haute-Corse*

- CAP Maintenance de véhicules - option A : voitures particulières
- CAP Maintenance de véhicules - option C : motocycles
- CAP Réparation des carrosseries
- CAP Peinture en carrosserie



CONVIVIALITÉ

APPRENTISSAGE

Groupe **Alternance**
L'ÉCOLE SUPÉRIEURE DE L'ALTERNANCE

Ajaccio

SIMPLICITÉ

ALTERNANCE

RÉUSSITE

BIENVILLANCE

Qualiopi
processus certifié
RÉPUBLIQUE FRANÇAISE

NOS FORMATIONS

Du niveau BAC à BAC+3

Groupe Alternance Ajaccio vous aide à trouver votre entreprise d'accueil !

TITRE PRO CV (9 mois)

Niveau 4 - Conseiller de Vente

BTS MCO (24 mois)

Management Commercial Opérationnel

BTS NDRC (24 mois)

Négociation et Digitalisation de la Relation Client

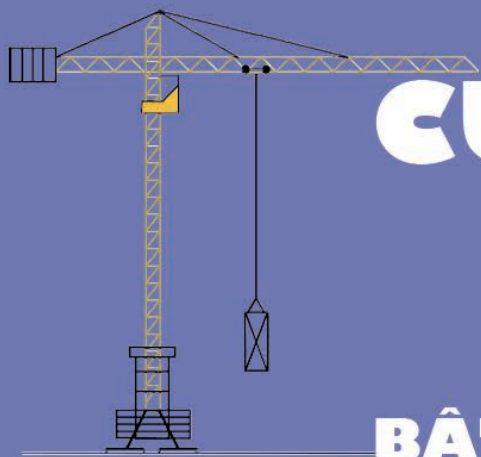
BAC+3 CGC (12 mois)

Niveau 6 - Chargé de Gestion Commerciale

📍 Saint Joseph, Pietralba, Immeuble Les Dauphins, 20090 Ajaccio

☎ 04.20.10.75.81 ✉ direction2a@groupe-alternance.com





COSTRUZIONE, TRAVAGLI PUBBLICI

BÂTIMENT, TRAVAUX PUBLICS

AIACCIU

NIVEAU 4 : bac ou équivalent

- **CFA AMPARÀ Pôle de formation et d'apprentissage**

- Bac Pro Technicien du froid et du conditionnement d'air
- BP Maçon
- BP Monteur en installations du génie climatique et sanitaire

NIVEAU 3 : CAP ou équivalent

- **CFA AMPARÀ Pôle de formation et d'apprentissage**

- CAP Carreleur mosaïste
- CAP Peintre applicateur de revêtements
- CAP Métiers du plâtre et de l'isolation
- CAP Maçon
- CAP Monteur en installations sanitaires
- CAP Monteur en installations thermiques
- CAP Installateur en froid et conditionnement de l'air
- CAP Menuisier aluminium verre
- CAP Conducteur d'engins de chantiers travaux publics et carrières
- CAP Serrurier métallier
- CAP Ferronnier d'art
- MC Plaquiste
- MC Peinture Décoration
- Titre Professionnel Menuisier agenceur
- Titre Professionnel poseur installateur

BASTIA

NIVEAU 4 : Niveau 4 : bac ou équivalent

- **CFA de Haute-Corse**

- BP Installateur, dépanneur en froid et conditionnement d'air
- BP Maçon
- BP Peinture applicateur de revêtements
- BP Métiers du plâtre et de l'isolation



BASTIA

NIVEAU 3 : CAP ou équivalent

- **CFA de Haute-Corse**

- CAP Interventions en maintenance technique des bâtiments
- CAP Monteur en Installations Thermiques
- CAP Installateur en froid et conditionnement d'air
- CAP Maçon
- CAP Menuisier, aluminium, verre
- CAP Peintre applicateur de revêtement
- CAP Métallier
- CAP Métiers du plâtre et de l'isolation
- CAP Monteur en installations Sanitaires
- CAP Carreleur
- TP Conducteur d'engins de grands terrassements
- TP Conducteur d'engins de chantiers urbains

- **AFPA**

- Titre Professionnel Canalisateur
- Titre Professionnel Maçon en voirie et réseaux divers

CORTI

NIVEAU 6 : bac + 3 ou 4

- **Université de Corse/CFA Universitaire**

- BUT Génie Civil Construction Durable

NIVEAU 5 : bac + 2

- **AFPA**

- Titre Professionnel BIM Modeleur

NIVEAU 4 : Niveau 4 : bac ou équivalent

- **AFPA**

- Titre Professionnel Technicien métreur du bâtiment
- Titre Professionnel Plaquiste Plâtrier

NIVEAU 3 : CAP ou équivalent

- **AFPA**

- Titre Professionnel Maçon



CUMMERCIU, VENDITA COMMERCE, VENTE

AIACCIU

NIVEAU 7 : bac + 5

- **AFLOKKAT**

- Mastère Management des stratégies responsables

NIVEAU 6 : bac + 3 ou 4

- **CCI FORMATION CORSICA**

- Responsable de développement commercial (réseau Négoventis)
- Responsable de développement commercial option banque assurance (réseau Négoventis)

- **AFLOKKAT**

- Bachelor Management des stratégies responsables

GROUPE ALTERNANCE AJACCIO (Alternance Corsica)

- Titre Professionnel CHARGE DE GESTION COMMERCIALE

NIVEAU 5 : bac + 2

- **Lycée Laetizia Bonaparte**

- BTS Négociation et digitalisation de la relation client (NDRC)
- BTS Management commercial opérationnel

- **LP du Finosello**

- BTS Management commercial opérationnel

- **CCI FORMATION CORSICA**

- BTS Professions immobilières
- Attaché commercial (réseau Négoventis)
- Gestionnaire d'unité commerciale option généraliste ou spécialisée (réseau Négoventis)

- **AFLOKKAT**

- Manager commercial

- **GROUPE ALTERNANCE AJACCIO
(Alternance Corsica)**

- BTS Management commercial opérationnel
- BTS Négociation et digitalisation de la relation client

NIVEAU 4 : bac ou équivalent

- **CCI FORMATION CORSICA**

- Vendeur conseiller commercial (réseau Négoventis)

- **LP du Finosello**

- Mention complémentaire Accueil réception

- **GROUPE ALTERNANCE AJACCIO
(Alternance Corsica)**

- Titre Professionnel CONSEILLER DE VENTE

- **CFA AMPARÀ Pôle de formation et
d'apprentissage**

- Bac Pro Métiers du commerce et de la vente - option A : animation et gestion de l'espace commercial (ex bac pro commerce)
- Bac Pro Métiers du commerce et de la vente - option B : prospection clientèle et valorisation de l'offre commerciale
- Bac Pro Métiers de l'accueil

NIVEAU 3 : CAP ou équivalent

- **CFA AMPARÀ Pôle de formation et
d'apprentissage**

- CAP Équipier polyvalent du commerce
- CAP Opérateur/opératrice de service - relation client et livraison

- **AFPA**

- Titre Professionnel Employé de Commerce en Magasin



CUMMERCIU, VENDITA COMMERCE, VENTE

BASTIA

NIVEAU 7 : bac + 5

- **CCI FORMATION CORSICA**

- Mastère Responsable d'Affaires secteur alimentaire
- Mastère Entrepreneuriat et innovation

NIVEAU 6 : bac + 3 ou 4

- **CCI FORMATION CORSICA**

- Diplôme supérieur de gestion et commerce (Programme grande école KEDGE BUSINESS SCHOOL)
- Responsable logistique
- Responsable de développement commercial (réseau Négoventis)
- Bachelor Chef De Projet Web Marketing et stratégie digitale

NIVEAU 5 : bac + 2

- **CCI FORMATION CORSICA**

- BTS Gestion de la PME PMI
- BTS Management commercial opérationnel

- **Lycée Jeanne d'Arc**

- BTS Management commercial opérationnel

- **LP J Nicoli**

- BTS Négociation et digitalisation de la relation client

- **AFLOKKAT**

- Manager commercial

NIVEAU 4 : bac ou équivalent

- **CCI FORMATION CORSICA**

- Vendeur Conseil Omnicanal (réseau Négoventis)

- **CFA de Haute-Corse**

- Bac Pro Métiers du commerce et de la vente - option A : animation et gestion de l'espace commercial
- Bac pro Métiers du commerce et de la vente option B: prospection clientèle et valorisation de l'offre commerciale

- **IDEV**

- Titre Professionnel employé commercial
- Titre Professionnel Vendeur conseil en magasin

NIVEAU 3 : CAP ou équivalent

- **CFA de Haute-Corse**

- CAP Équipier polyvalent du commerce

CORTI

NIVEAU 7 : bac + 5

- **Université de Corse/CFA Universitaire**

- MASTER Management sectoriel

NIVEAU 6 : bac + 3 ou 4

- **Université de Corse/CFA Universitaire**

- BUT Techniques de commercialisation
- Licence Pro Assurance, banque, finance : chargé de clientèle
- Licence Pro Métiers du commerce international
- Licence Pro Métiers du Tourisme

NIVEAU 4 : bac ou équivalent

- **AFPA**

- Titre Professionnel Vendeur conseil en magasin

CCI FORMATION CORSICA

BASTIA • AJACCIO

ECOLE DE COMMERCE
ET DE MANAGEMENT
CORSICA

BAC

- Vendeur Conseil Omnicanal

BAC+2

- BTS Gestion PME
- BTS Management Commercial Opérationnel
- Attaché commercial
- Gestionnaire d'Unité Commerciale
- Prépa numérique

BAC+3

- Responsable Développement Commercial
- Chef de projet web et stratégie digitale

BAC+5

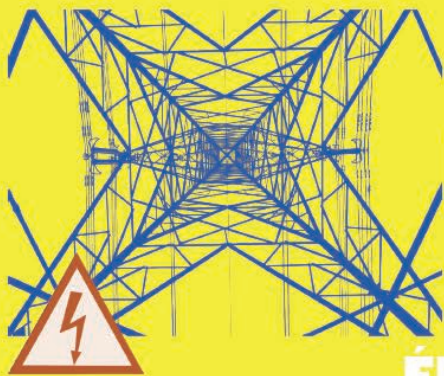
- Mastère Entrepreneuriat et Innovation
- MBA Responsable d'Affaires Secteur Alimentaire

KEDGE
BUSINESS SCHOOL

BAC+3

- BUSINESS SCHOOL de dimension **INTERNATIONALE en Corse**
Programme **KEDGE BACHELOR**

www.formation-ccicorse.fr



ELETTRICITÀ, ELETTRONICA, ENERGIA

ÉLECTRICITÉ, ÉLECTRONIQUE, ÉNERGIE

AIACCIU

NIVEAU 5 : bac + 2

- *Lycée Laetitia Bonaparte*

- BTS Systèmes numériques - option B : électronique et communication

- *LP Jules Antonini*

- BTS Maintenance des systèmes - option B : systèmes énergétiques et fluidiques

NIVEAU 4 : bac ou équivalent

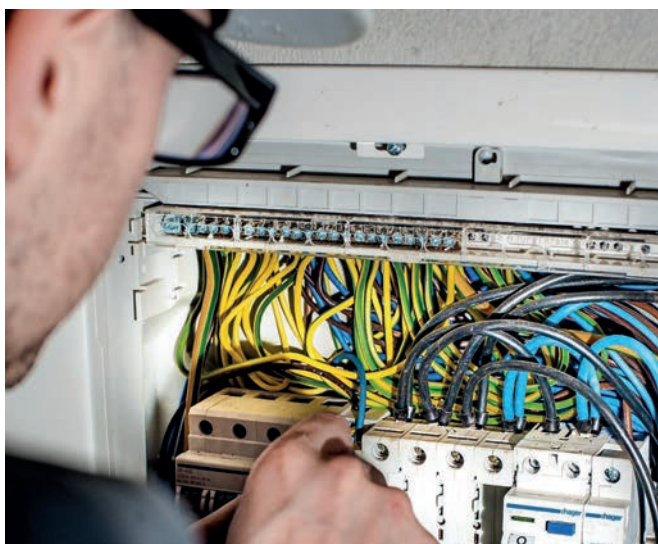
- *CFA AMPARÀ Pôle de formation et d'apprentissage*

- BP Électricien

NIVEAU 3 : CAP ou équivalent

- *CFA AMPARÀ Pôle de formation et d'apprentissage*

- CAP Électricien
- CAP Installateur en froid et conditionnement d'air
- CAP Monteur en installations thermiques
- TP Installateur de réseaux de télécommunications



BASTIA

NIVEAU 5 : bac + 2

- *Lycée Paul Vincensini*

- BTS Électrotechnique
- BTS Conception et réalisation de systèmes automatiques

NIVEAU 4 : Niveau 4 : bac ou équivalent

- *CFA de Haute-Corse*

- Bac Pro Métiers de l'électricité et de ses environnements connectés

NIVEAU 3 : CAP ou équivalent

- *CFA de Haute-Corse*

- CAP Électricien

CORTI

NIVEAU 6 : bac + 3 ou 4

- *Université de Corse/CFA Universitaire*

- Licence Pro Métiers de l'électricité et de l'énergie

NIVEAU 3 : CAP ou équivalent

- *AFPA*

- Titre Professionnel Monteur de réseaux électriques aéro-souterrains
- Titre Professionnel Électricien d'équipement du bâtiment





AMBIENTE, IGIENE, SICUREZZA

ENVIRONNEMENT, HYGIÈNE, SÉCURITÉ

AIACCIU

NIVEAU 3 : CAP ou équivalent

- **CFA AMPARÀ Pôle de formation et d'apprentissage**

- CAP Agent de propreté et d'hygiène



CORTI

NIVEAU 7 : bac + 5

- **Université de Corse/CFA Universitaire**

- Master Risques et environnement
- Master Gestion de l'environnement
- Master Sciences et Technologies de l'Agriculture, de l'alimentation et de l'environnement

NIVEAU 6 : bac + 3 ou 4

- **Université de Corse/CFA Universitaire**

- BUT Hygiène, sécurité, environnement

NIVEAU 5 : bac + 2

- **Université de Corse/CFA Universitaire**

- DEUST Analyse des milieux biologiques





DEUST TECHNICIEN PRÉPARATEUR EN PHARMACIE

- Passez un DEUST, diplôme universitaire bac+2
- Ouvert à tous les titulaires du bac
- Formation de 2 ans, rémunérée en alternance

Le technicien préparateur en pharmacie est l'adjoint du pharmacien. Il a en charge la gestion des stocks, la vente mais aussi la préparation des ordonnances et le conseil aux clients.

93%
taux d'embauche
moyen après
diplôme

PUBLIC VISÉ :

Jeunes de 18 à 29 ans, personnes en situation de handicap

PRÉREQUIS :

- Être titulaire du Bac ou d'un DAEU
- Être en contact avec une officine formatrice

DURÉE :

2 ans (795 heures)

FORMAT :

En alternance, 2 j. en cours / 3 j. en officine

TYPE DE CONTRAT :

Contrat d'apprentissage
Contrat de professionnalisation

TARIF :

Formation gratuite, prise en charge par l'OPCO

EVOLUTION DU DIPLÔME

Le DEUST vous permet d'accéder à une troisième année de formation pour obtenir une licence Pro Technicien Spécialisé Préparateur en Pharmacie ou Licence Pro Conseiller Spécialisé en Herboristerie et Produits de Santé à base de Plantes.

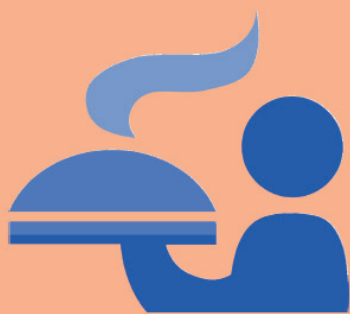
LIEU DE FORMATION

Pôle de Formation Amparà à Ajaccio en partenariat avec l'Université d'Aix-Marseille
Possibilité d'hébergement au foyer jeune travailleur (nous contacter)

Contacts

- > Ajaccio Fabien Frassati ; fbfrassati@cma.corsica 04 95 23 75 51
- > Ajaccio Ange-François Alasta ; afalasta@cma.corsica 04 95 23 53 05
- > Propriano Yves Nicolai ; ynicolai@cma.corsica 04 95 76 26 46
- > Porto-Vecchio : Peggy Poirot ; ppoirot@cma.corsica 04 95 73 72 64

Recrutement via Parcoursup et/ou dossier de candidature à déposer auprès du service scolarité d'Amparà



USTERIAIA È RISTURAZIONE, ALIMENTAZIONE HÔTELLERIE-RESTAURATION, ALIMENTATION

AIACCIU

NIVEAU 4 : bac ou équivalent

- **LP du Finosello**

- Mention complémentaire Accueil réception
- Mention complémentaire Cuisinier en desserts de restaurant
- Mention complémentaire Employé barman
- Mention complémentaire Employé traiteur

- **CFA AMPARÀ Pôle de formation et d'apprentissage**

- BP Boucher
- BP Arts de la cuisine
- BP Arts du service et commercialisation en restauration

- **AFPA**

- Titre Professionnel Cuisinier

NIVEAU 3 : CAP ou équivalent

- **CFA AMPARÀ Pôle de formation et d'apprentissage**

- CAP Boulanger
- CAP Boucher
- CAP Pâtissier
- CAP Chocolatier confiseur
- CAP Cuisine
- CAP Commercialisation et services en hôtel-café-restaurant
- MC Pâtisserie boulangère

- **LP du Finosello**

- Mention complémentaire Cuisinier en desserts de restaurant
- Mention complémentaire Employé barman

- **AFPA**

- Titre Professionnel Employé d'étage en hôtellerie
- Titre Professionnel cuisinier

CORTI

NIVEAU 6 : bac + 3 ou 4

- **Université de Corse/CFA Universitaire**

- BUT Génie biologique parcours sciences de l'aliment et biotechnologie
- Licence Pro Métiers du Tourisme

BASTIA

NIVEAU 5 : bac + 2

- **Section générale et technologique du lycée professionnel Fred Scamaroni**

- BTS Management en hôtellerie restauration - option A : management d'unité de restauration
- BTS Management en hôtellerie restauration - option B : management d'unité de production culinaire
- BTS Management en hôtellerie restauration - option C : management hôtellerie restauration
- Classe de mise à niveau pour entrer en BTS management hôtellerie restauration

NIVEAU 4 : Niveau 4 : bac ou équivalent

- **CFA de Haute-Corse**

- Bac Pro commercialisation et services en restauration
- Bac Pro Cuisine
- BP Boucher
- BP Boulanger

- **Lycée Fred Scamaroni**

- Mention complémentaire Sommellerie
- Mention complémentaire traiteur
- Mention complémentaire Cuisinier en desserts de restaurant
- Mention complémentaire barman
- Mention complémentaire accueil réception

NIVEAU 3 : CAP ou équivalent

- **CFA de Haute-Corse**

- CAP Boucher
- CAP Boulanger
- CAP Chocolatier-confiseur
- CAP Commercialisation et services en hôtel-café-restaurant
- CAP Cuisine
- CAP Pâtissier
- CAP Glacier fabricant
- CAP Production et service en restaurations (rapide, collective, cafétéria)



IFRTS Corse

Institut Corse de Formation et Recherche
en Travail Social, Médico-Social et Sanitaire



CFA U Ligame

Centre de Formation d'Apprentis des Métiers
du Social et du Médico-Social de Corse

Vous former aux métiers du social, médico-social et sanitaire en Corse

Des formations accessibles **directement** après la troisième

Diplôme d'État
de Moniteur
Éducateur

Diplôme d'État
de Technicien de
l'Intervention
Sociale et Familiale

Diplôme d'État
d'Accompagnant
Éducatif et Social

CAP AEPE

ou avec le baccalauréat

Diplôme d'État
d'Éducateur Jeunes
Enfants

Diplôme d'État
d'Assistant de
Service Social

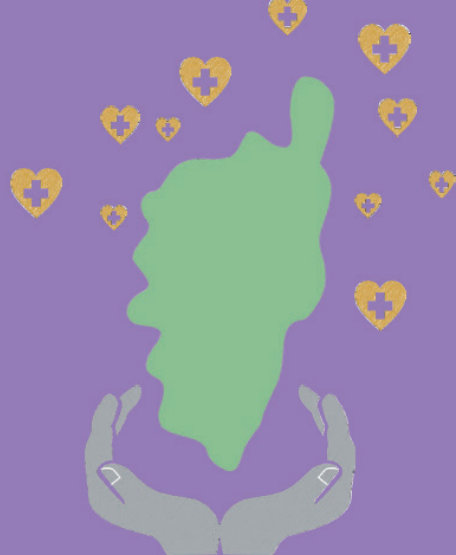
Diplôme d'État
d'Éducateur
Spécialisé

FORMATION
INITIALE, CONTINUE
OU PAR LA VOIE
DE L'APPRENTISSAGE

04.95.54.10.23

Ajaccio - Bastia - Calvi - Porto-Vecchio

www.ifrtscorse.eu | contact@ifrtscorse.eu



SALUTE, SUCIALE, CURA

Santé, Social, Soins

AIACCIU

NIVEAU 6 : bac + 3 ou 4

- **CFA U LIGAME (Aiacciu - Portivechju)**

- Diplôme d'État d'éducateur spécialisé (DEES)
- Diplôme d'État d'assistant de service social (DEASS)
- Diplôme d'État d'éducateur de jeunes enfants (DEEJE)

NIVEAU 5 : bac + 2

- **Lycée Fesch**

- BTS Services et prestations des secteurs sanitaire et social

- **CFA AMPARÀ**

- DEUST Technicien préparateur en pharmacie

NIVEAU 4 : bac ou équivalent

- **CFA AMPARÀ**

- BP Esthétique cosmétique parfumerie
- BP Coiffure

- **AFLOKKAT**

- Diplôme d'État de moniteur éducateur
- Diplôme d'État de technicien de l'intervention sociale et familiale

- **CFA U LIGAME (Aiacciu - Portivechju)**

- Diplôme d'État de Moniteur Éducateur (DEME)
- Diplôme d'État de Technicien de l'Intervention Sociale et Familiale (DETISF)

- **CFA ESAD AJACCIO**

- Titre professionnel Assistant(e) dentaire
- Titre professionnel Secrétaire Médical(e)

- **AFPA**

- Titre professionnel Secrétaire assistant/e médico-social

NIVEAU 3 : CAP ou équivalent

- **CFA AMPARÀ Pôle de formation et d'apprentissage**

- CAP Accompagnant Éducatif Petite Enfance (AEPE)
- CAP Esthétique cosmétique parfumerie
- CAP Métiers de la coiffure
- MC Coiffure coupe couleur

- **CFA U LIGAME (Aiacciu - Portivechju)**

- CAP Accompagnant Éducatif Petite Enfance (AEPE)
- Diplôme d'État d'Accompagnant éducatif et Social (DEAES)

- **LP du Finosello**

- CAP Accompagnant Éducatif Petite Enfance (AEPE)
- Diplôme d'État d'Accompagnant éducatif et social (DEAES)

- **AFLOKKAT**

- Diplôme d'État d'accompagnant éducatif et social

- **Institut Professionnel de Formation Corse (IPFC)**

- CAP Accompagnant Éducatif Petite Enfance (AEPE)

- **AFPA**

- Titre Professionnel Assistant(e) de Vie aux Familles (ADVF)
- Titre Professionnel Agent de Services Médico-Social





SALUTE, SUCIALE, CURA

Santé, Social, Soins

BASTIA

NIVEAU 6 : bac + 3 ou 4

- **CFA U LIGAME (Bastia - Calvi)**

- Diplôme d'État d'éducateur spécialisé (DEES)
- Diplôme d'État d'assistant de service social (DEASS)
- Diplôme d'État d'éducateur de jeunes enfants (DEEJE)

NIVEAU 5 : bac + 2

- **CFA de Haute-Corse**

- BM Coiffeur
- DEUST Préparateur technicien en pharmacie

- **IDEV**

- BTS services et prestations des secteurs sanitaire et social

NIVEAU 4 : Niveau 4 : bac ou équivalent

- **CFA de Haute-Corse**

- BP Coiffure
- BP Esthétique cosmétique parfumerie
- BP Préparateur en pharmacie

- **AFLOKKAT**

- Diplôme d'État de moniteur éducateur
- Diplôme d'État de technicien de l'intervention sociale et familiale

- **CFA U LIGAME (Bastia - Calvi)**

- Diplôme d'État de Moniteur Éducateur (DEME)
- Diplôme d'État de Technicien de l'Intervention Sociale et Familiale (DETISF)

NIVEAU 3 : CAP ou équivalent

- **CFA de Haute-Corse**

- CAP Accompagnant Éducatif Petite Enfance (AEPE)
- CAP Esthétique cosmétique parfumerie
- CAP Métiers de la coiffure
- Diplôme d'État d'Ambulancier (DEA)

- **LP F Scamaroni**

- CAP Accompagnant Éducatif Petite Enfance (AEPE)
- Diplôme d'état d'accompagnant éducatif et social (DEAES)

- **CFA U LIGAME (Bastia - Calvi)**

- CAP Accompagnant Éducatif Petite Enfance (AEPE)
- Diplôme d'État d'Accompagnant éducatif et Social (DEAES)

- **AFLOKKAT**

- Diplôme d'État d'Accompagnant éducatif et social

- **IDEV**

- Titre professionnel assistant(e) de vie aux familles
- CAP Accompagnant Éducatif Petite Enfance (AEPE)

CORTI

NIVEAU 7 : bac + 5

- **Université de Corse/CFA Universitaire**

- MASTER Ingénierie de la santé
- MASTER Risques et environnement

NIVEAU 6 : bac + 3 ou 4

- **Université de Corse/CFA Universitaire**

- BUT Hygiène, sécurité, environnement

NIVEAU 5 : bac + 2

- **Université de Corse/CFA Universitaire**

- DEUST Analyse des milieux biologiques

- **AFPA**

- Titre professionnel Conseiller en Insertion Professionnelle

NIVEAU 4 : Niveau 4 : bac ou équivalent

- **AFPA**

- Titre professionnel Encadrant Techniques d'Insertion



Titre professionnel Assistant De Vie aux Familles (ADVf)

Durée: 1 an

- Entretien du logement et du linge d'un particulier
- Accompagner la personne dans les actes essentiels du quotidien
- Relayer les parents dans la prise en charge de leurs enfants à leur domicile

CAP Accompagnant Éducatif de la Petite Enfance (AEPE)

Durée: 1 an

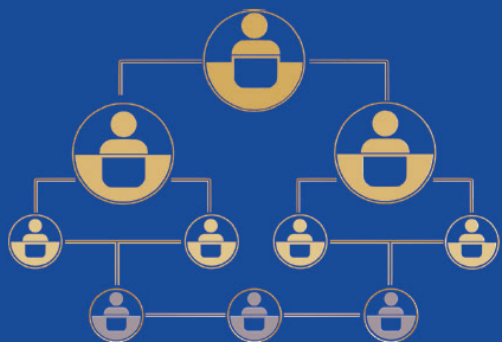
- Accompagner le développement du jeune enfant
- Exercer son activité en accueil collectif
- Exercer son activité en accueil individuel



0420 02 81 61
ipfc-formation.fr
contact.ipfc@gmail.com

RES du parc Ste Lucie, rue des glycines,
montée du Vittulo - 20000, AJACCIO





GESTIONE, AMMINISTRAZIONE GESTION, ADMINISTRATION

AIACCIU

NIVEAU 7 : bac + 5

- **AFLOKKAT**

- Mastère management et stratégies responsables

NIVEAU 6 : bac + 3 ou 4

- **CFA NEOS (Aiacciu - Portivechju)**

- Entrepreneur de la TPE

NIVEAU 5 : bac + 2

- **CFA AMPARÀ**

- BTS Gestion de la PME

- **Lycée Laetitia Bonaparte**

- BTS Support à l'action managériale
- BTS Comptabilité et gestion

- **AFPA**

- Titre professionnel Gestionnaire comptable et fiscal

NIVEAU 4 : bac ou équivalent

- **CFA AMPARÀ**

- Bac Pro Assistance à la gestion des organisations et de leurs activités

- **AFPA**

- Titre professionnel Comptable assistant
- Titre professionnel Secrétaire assistant
- Titre professionnel Secrétaire comptable
- Titre professionnel Secrétaire assistant/e médico-social

BASTIA

NIVEAU 6 : bac + 3 ou 4

- **CCI Formation Corsica**

- Diplôme du programme supérieur de Gestion et commerce (programme Kedge Bachelor)

- **Lycée Paul Vincensini**

- Diplôme de comptabilité et de gestion

- **CFA NEOS (Bastia - Calvi)**

- Entrepreneur de la TPE

- **AFLOKKAT**

- Bachelor management et stratégies responsables

NIVEAU 5 : bac + 2

- **Lycée Paul Vincensini**

- BTS Support à l'action managériale
- BTS Comptabilité et gestion
- BTS Assistance technique d'ingénieur

- **CCI Formation Corsica**

- BTS Gestion de la PME PMI
- BTS Management commercial opérationnel

NIVEAU 4 : Niveau 4 : bac ou équivalent

- **CFA de Haute-Corse**

- Bac Pro Assistance à la gestion des organisations et de leurs activités

- **AFPA**

- Titre professionnel Secrétaire assistant
- Titre professionnel Secrétaire comptable

- **IDEV**

- Titre professionnel Secrétaire assistant
- Titre professionnel Assistant(e) de ressources humaines
- Titre professionnel Conseiller en insertion professionnelle
- Titre professionnel Gestionnaire de paie
- Titre professionnel employé(e) administratif et d'accueil

CORTI

NIVEAU 7 : bac + 5

- **Université de Corse/CFA Universitaire**

- MASTER Management
- MASTER Management sectoriel
- MASTER Économie appliquée
- MASTER Droit des collectivités territoriales

NIVEAU 6 : bac + 3 ou 4

- **Université de Corse/CFA Universitaire**

- BUT Gestion des entreprises et des administrations
- Licence Pro Métiers des administrations et collectivités territoriales
- Licence Pro Métiers de l'Immobilier : gestion et administration de biens
- Licence Pro Assurance, banque, finance : chargé de clientèle
- Licence Pro Métiers du Tourisme

NIVEAU 4 : bac ou équivalent

- **AFPA**

- Titre professionnel Conseiller en insertion professionnelle
- Titre professionnel Gestionnaire de paie
- Titre professionnel SAS Administrateur Structure Sportive
- Titre professionnel SAS Management des Organisations Sportives



NEOS

Centre de Formation d'Apprentis
Création / Reprise d'Entreprises

Entrepreneur de la TPE

RNCP 35215

La certification professionnelle Bac+3 Entrepreneur de la TPE vise à apporter les compétences indispensables à une activité d'entrepreneur.

Dispensée en alternance, cette formation est basée sur la pratique et l'acquisition de compétences entrepreneuriales testées en condition réelle.



**Piloter la stratégie
opérationnelle**

**Elaborer un projet
entrepreneurial**



**Contrôler la viabilité
économique et financière de
l'activité**



**Construire l'action
commerciale**



**Conduire un projet
éco-responsable**



04 12 01 04 06



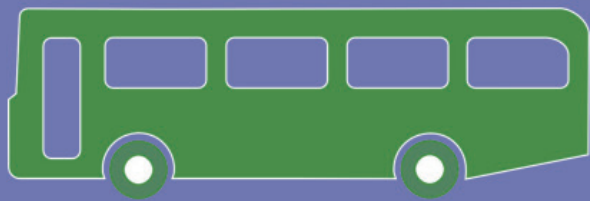
@cij_corse



contact@cfa-neos.eu



Couvent Capanelle, BASTIA
M3E Pôle Economique, AJACCIO
Le nouveau centre II, PORTO-VECCHIO
Place de la poteuse d'eau, CALVI



TRASPORTU, LUGISTICA, TURISIMU

TRANSPORT, LOGISTIQUE, TOURISME

AIACCIU

NIVEAU 4 : bac ou équivalent

- AFPA

- Titre Professionnel Animateur Loisir Tourisme (ALT)

NIVEAU 3 : CAP ou équivalent

- **CFA AMPARÀ Pôle de formation et d'apprentissage**

- CAP Opérateur/opératrice logistique
- CAP Conducteur livreur de marchandises
- CAP Opérateur/opératrice de service - relation client et livraison

- **Centre de formation des apprentis du sport et de l'animation du CSJC (CFA CSJC)**

- Accompagnateur Tourisme équestre

PORTIVECHJU

NIVEAU 5 : bac + 2

- **Section d'enseignement professionnel du lycée Jean-Paul de Rocca Serra**

- BTS Tourisme

BASTIA

NIVEAU 6 : bac + 3 ou 4

- **CCI Formation Corsica**

- Responsable Logistique (réseau Négoventis)

NIVEAU 5 : bac + 2

- **CCI Formation Corsica**

- Assistant Manager tourisme hôtellerie restauration

- **Lycée Giocante de Casabianca**

- BTS Tourisme

NIVEAU 4 : bac ou équivalent

- **IDEV**

- Titre Professionnel guide accompagnateur touristique

CORTI

NIVEAU 7 : bac + 5

- **Université de Corse/CFA Universitaire**

- MASTER Management sectoriel

NIVEAU 6 : bac + 3 ou 4

- **Université de Corse/CFA Universitaire**

- Licence Pro métiers du tourisme





LEGNU, MUBIGLIA BOIS, AMEUBLEMENT

AIACCIU

NIVEAU 3 : CAP ou équivalent

- *CFA AMPARÀ Pôle de formation et d'apprentissage*

- CAP Menuisier fabricant
- CAP Menuisier installateur

- Titre Professionnel Menuisier poseur-installateur
- Titre Professionnel Menuisier agenceur

- *AFPA*

- Titre Professionnel Menuisier agenceur

BASTIA

NIVEAU 4 : Niveau 4 : bac ou équivalent

- *CFA de Haute-Corse*

- BP Menuisier

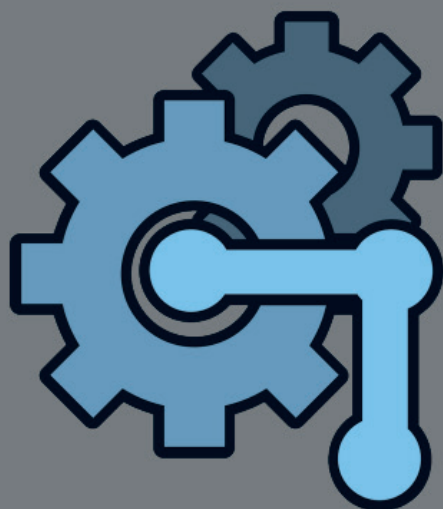
- *AFPA*

- Titre Professionnel Menuisier poseur agenceur

NIVEAU 3 : CAP ou équivalent

- *CFA de Haute-Corse*

- CAP Menuisier fabricant
- CAP Menuisier installateur
- CAP Ebéniste



PRUDUTTICA, MECCANICA PRODUCTIQUE, MÉCANIQUE

BASTIA

NIVEAU 5 : bac + 2

- *Lycée Paul Vincensini*

- BTS Assistance technique d'ingénieur

CORTI

NIVEAU 3 : CAP ou équivalent

- *AFPA*

- Titre Professionnel Technicien de maintenance industrielle

L'ISULA

NIVEAU 4 : Niveau 4 : bac ou équivalent

- *Section d'enseignement professionnel du Lycée de Balagne*

- BAC PRO Maintenance nautique

FORMEZ-VOUS AUX MÉTIERS DU SPORT !

→ BPJEPS

ACTIVITÉS DE LA FORME OPTION HALTÉROPHILIE MUSCULATION ET COURS COLLECTIFS
| ACTIVITÉS PHYSIQUES POUR TOUS

→ DEJEPS

RUGBY À XV



ORGANISME CERTIFIÉ QUALIOP
& DATADOCKÉ



97 % D'INSERTION
À L'EMPLOI



71,6 %
DE RÉUSSITE



PRISES EN CHARGE
PAR LE CPF



2005E@FFR.FR

04 95 35 69 24

WWW.CORSE-RUGBY.COM



SPORT È ANIMAZIONE

SPORT ET ANIMATION

AIACCIU

NIVEAU 5 : bac + 2

- *Centre de formation des apprentis du sport et de l'animation du CSJC (CFA CSJC)*

- DEJEPS Développement de Projet Territoires et Réseaux
- DEJEPS Activités de plongée subaquatique (en partenariat avec le CREPS PACA)

NIVEAU 4 : bac ou équivalent

- *Centre de formation des apprentis du sport et de l'animation du CSJC (CFA CSJC)*

- BPJEPS Activités physiques Pour Tous
- BPJEPS Educateur Sportif mention Activités Aquatiques et de la Natation
- BPJEPS Activités Équestres (en partenariat avec le Centre de formation EQUILOISIRS)
- BPJEPS Plongée subaquatique (en partenariat avec le CREPS PACA)

NIVEAU 3 : CAP ou équivalent

- *Centre de formation des apprentis du sport et de l'animation du CSJC (CFA CSJC)*

- Animateur d'équitation
- Accompagnateur tourisme équestre



BASTIA

NIVEAU 4 : Niveau 4 : bac ou équivalent

- *Ligue Régionale Corse de Rugby*

- BPJEPS Activités physiques pour tous
- BPJEPS Activités de la forme Spécialité : «éducateur sportif » : « Activités de la Forme » - Option : « cours collectifs »
- BPJEPS Activités de la forme Spécialité : «éducateur sportif » Mention : « activités de la forme » - Option : «haltérophilie-musculation»

- *IREPS-CORSICA*

- BPJEPS Spécialité Educateur Sportif Mention Motonautisme et Disciplines Associées





Formez vous *en* Apprentissage

Formation aux métiers
du sport et de l'animation

**BPJEPS
&
DEJEPS**

Inscrivez-vous
www.csjc.corsica



Devenez professionnel du SPORT

Suivre une formation générale, théorique et pratique, en vue d'acquies une qualification professionnelle sanctionnée par un diplôme ou un titre professionnel enregistré au répertoire national des certifications professionnelles (RNCP).

- ✓ Méthodes actives
- ✓ Diplômante
- ✓ Professionnelle
- ✓ Enrichissante
- ✓ Parcours individuel
- ✓ Apprendre un métier



Chemin de la Sposata
20090 Ajaccio



04 95 10 65 12
04 20 04 01 12
04 20 04 01 13



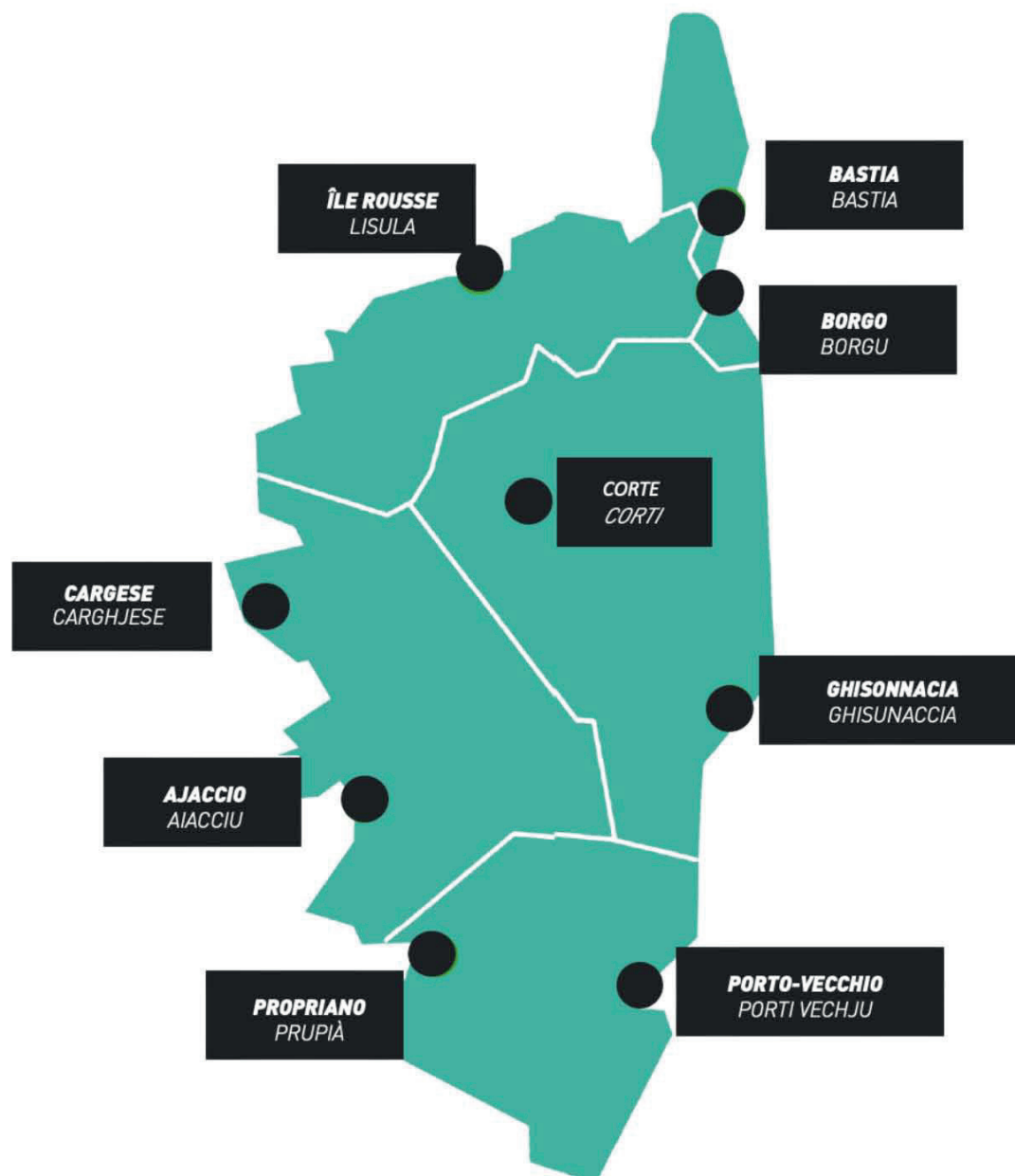
Info@csjc.corsica
www.csjc.corsica

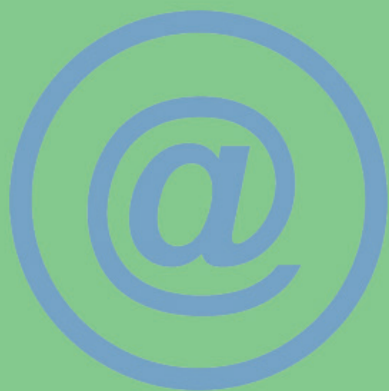
**Une implantation sur
tout le territoire !**

Afpa

CORSICA

U NOSTRII MISTIFRII U VOSTRU AVVENE





INFURMATICA, RETA, CUMUNICAZIONE

INFORMATIQUE, INTERNET, COMMUNICATION

AIACCIU

NIVEAU 7 : bac + 5

• **AFLOKKAT**

- Mastère marketing et communication
- Mastère expert en sécurité digitale

NIVEAU 6 : bac + 3 ou 4

• **AFLOKKAT**

- Bachelor concepteur développeur d'applications
- Bachelor ui/ux design
- Bachelor Administrateur système et cybersécurité
- Bachelor IA et robotique

NIVEAU 5 : bac + 2

• **Lycée Laetitia Bonaparte**

- BTS Services informatiques aux organisations - option A : solutions d'infrastructure, systèmes et réseaux
- BTS Services informatiques aux organisations - option B : solutions logicielles et applications métiers
- BTS Systèmes numériques - option B : électronique et communications

NIVEAU 4 : Niveau 4 : bac ou équivalent

• **AFPA**

- Titre Professionnel Technicien d'assistance en informatique

BASTIA

NIVEAU 7 : bac + 5

• **AFLOKKAT**

- Mastère ingénierie logicielle
- Mastère direction artistique

• **CCI Formation Corsica**

- Mastère Entrepreneurial de projet numérique

NIVEAU 6 : bac + 3 ou 4

• **CCI Formation Corsica**

- Chef de projet Web et Stratégie digitale

• **AFLOKKAT**

- Bachelor concepteur développeur d'applications
- Bachelor Chargé de communication 360°
- Bachelor ui/ux design
- Bachelor Administrateur système et cybersécurité
- Bachelor IA et robotique

• **WebForce3**

- Titre Professionnel Concepteur designer UI
- Titre Professionnel Concepteur développeur d'applications

NIVEAU 5 : bac + 2

• **Lycée Paul Vincensini**

- BTS Systèmes numériques - option A : informatique et réseaux

• **WebForce3**

- Titre Professionnel Développeur web et web mobile
- Titre Professionnel Technicien supérieur systèmes et réseaux

NIVEAU 4 : Niveau 4 : bac ou équivalent

• **WebForce3**

- Titre Professionnel Technicien d'assistance en informatique

CORTI

NIVEAU 7 : bac + 5

• **Université de Corse/CFA Universitaire**

- Master Informatique
- Master Information et Communication

NIVEAU 6 : bac + 3 ou 4

• **Université de Corse/CFA Universitaire**

- BUT Métiers du multimédia et de l'internet
- Licence Pro Métiers du Design parcours ATC design numérique



**Casse les
codes
avec**

ESIA
École supérieure
d'informatique



Bachelors - Mastères

**Programmation - Cybersécurité - Web Design -
Intelligence artificielle - Robotique**



 **CAMPUS
AFLOKKAT**    

04 95 28 73 67

www.aflokkat.com

I stabilimenti è e so filiere d'Amparera

Les établissements et leurs formations en apprentissage

AIACCIU

AMPARÀ (CFM)

• Certificat d'aptitude professionnelle (CAP)

- Accompagnement éducatif petite enfance
- Boucher
- Boulanger
- Carreleur mosaïste
- Chocolatier confiseur
- Commercialisation et services en hôtel café restaurant
- Conducteur d'engins de chantiers travaux publics et carrières
- Cuisine
- Électricien
- Équipier polyvalent de commerce
- Esthétique cosmétique parfumerie
- Installateur en froid et conditionnement de l'air
- Maçon
- Maintenance des véhicules - option A : véhicules particuliers
- Maintenance des véhicules - option C : motocycles
- Menuisier aluminium verre
- Menuisier fabricant de menuiserie, mobilier et agencement
- Menuisier installateur
- Métiers de la coiffure
- Métiers du plâtre et de l'isolation
- Monteur en installations sanitaires
- Monteur en installations thermiques
- Opérateur de service relation client et livraison
- Pâtissier
- Peintre applicateur de revêtements
- Peinture en carrosserie
- Réparation des carrosseries
- Réparation et entretien des embarcations de plaisance

• Mention complémentaire (MC)

- Coiffure coupe couleur
- Pâtisserie boulangère
- Peinture décoration
- Plaquiste

• Brevet professionnel (BP)

- Arts de la cuisine
- Arts du service et commercialisation en restauration
- Boucher
- Coiffure
- Esthétique cosmétique parfumerie
- Maçon
- Monteur en installation du génie climatique
- Installateur en froid et conditionnement de l'air
- Électricien

• Titre Professionnel (TP)

- Menuisier agencier
- Poseur installateur

• Bac professionnel

- Métiers du Commerce et de la vente - option A : animation et gestion de l'espace commercial
- Métiers du Commerce et de la vente - option B : prospection clientèle et valorisation de l'offre commerciale
- AGORA : Assistance à la gestion des organisations et de leurs activités

- Maintenance des véhicules - option A : véhicules particuliers

• Autres formations

- DEUST préparateur technicien en pharmacie (Bac + 2)

• Brevet de technicien supérieur (BTS)

- Gestion de la PME

LYCÉE PROFESSIONNEL DU FINOSELLO LYCÉE DES MÉTIERS DE LA RESTAURATION, DU TERTIAIRE ET DU SOCIAL

• Brevet de technicien supérieur (BTS)

- Management commercial opérationnel

• Mention complémentaire (MC)

- Cuisinier en desserts de restaurant
- Employé barman
- Accueil en réception
- Employé traiteur

• Certificat d'aptitude professionnelle (CAP)

- Accompagnant éducatif petite enfance

• Autres formations

- Diplôme d'état d'accompagnant éducatif et social (DEAES)

LYCÉE PROFESSIONNEL JULES ANTONINI LYCÉE DES MÉTIERS DE LA MAINTENANCE, DU BÂTIMENT ET DES TRANSPORTS

• Brevet de technicien supérieur (BTS)

- Maintenance des systèmes - option B : systèmes énergétiques et fluidiques

GROUPE ALTERNANCE AJACCIO (ALTERNANCE CORSICA)

• Brevet de technicien supérieur (BTS)

- Management commercial opérationnel
- Négociation et digitalisation de la relation client

• Titre Professionnel (TP)

- Conseiller de vente (Niveau 4)
- Chargé de gestion commerciale (Niveau 6)

AFPA

• Titre Professionnel (TP)

- Employé de Commerce en Magasin
- Cuisinier
- Employé d'étage en hôtellerie
- Secrétaire assistant/e médico-social
- Assistant(e) de Vie aux Familles (ADVF)
- Agent de Services Médico-Social
- Comptable assistant
- Secrétaire assistant
- Secrétaire comptable
- Secrétaire assistant/e médico-social
- Animateur Loisir Tourisme (ALT)

Institut Professionnel de Formation Corse (IPFC)

• Certificat d'aptitude professionnelle (CAP)

- Accompagnement éducatif petite enfance

amparà

PÔLE DE FORMATION & D'APPRENTISSAGE

formation en alternance, rémunérée
du CAP au diplôme universitaire

«plus de 650 apprenti.e.s nous
font confiance chaque année.
Pourquoi pas vous ?»



85%

taux d'embauche après diplôme en 2022

Qualiopi
processus certifié
RÉPUBLIQUE FRANÇAISE



COMMERCE
VENTE



HÔTELLERIE
SERVICE
CAFÉ - RESTAURANT



GESTION DE PME
ADMINISTRATION
COMPTABILITÉ



CUISINE
BOULANGERIE
PÂTISSERIE
BOUCHERIE



MAINTENANCE
AUTO MOTO
CARROSSERIE
EMBARCATION
DE PLAISANCE



PRÉPARATEUR
EN PHARMACIE
COIFFURE
ÉSTHÉTIQUE
PETITE ENFANCE



MAÇONNERIE
ÉLECTRICITÉ
PLOMBERIE
FIBRE OPTIQUE
PLAQUISTE
CONDUCTEUR
D'ENGINES



AJACCIO

chemin de la sposata

☎ 04 95 23 75 51

✉ fbfrassati@cma.corsica

PROPRIANO

4, montée de la Paratella

☎ 04 95 76 26 46

✉ ynicolai@cma.corsica

PORTO-VECCHIO

chemin Stazzale

☎ 04 95 73 72 63

✉ ppoirot@cma.corsica

www.ampara.fr

I stabilimenti è e so filiere d'Amparera

Les établissements et leurs formations en apprentissage

AIACCIU

LYCÉE LAETITIA BONAPARTE

- **Brevet de technicien supérieur (BTS)**

- Comptabilité et gestion
- Négociation et digitalisation de la relation client
- Services informatiques aux organisations - option A : solutions d'infrastructure, systèmes et réseaux
- Services informatiques aux organisations - option B : solutions logicielles et applications métiers
- Support à l'action managériale
- Systèmes numériques - option B : électronique et communication

LYCÉE FESCH

- **Brevet de technicien supérieur (BTS)**

- Services et prestations des secteurs sanitaire et social

AFLOKKAT

- **Titre Professionnel (TP)**

- Bachelor chargé de communication 360
- Bachelor management et stratégies responsables
- Bachelor concepteur développeur d'applications
- Bachelor Administrateur système et cybersécurité
- Bachelor ui/ux design
- Bachelor IA et robotique

- Mastère ingénierie logicielle
- Mastère expert en sécurité digitale
- Mastère direction artistique
- Mastère management et stratégies responsables
- Mastère marketing et communication

- **Diplôme d'État**

- Diplôme d'État de moniteur éducateur
- Diplôme d'État de technicien de l'intervention sociale et familiale
- Diplôme d'État d'accompagnant éducatif et social

CFA ESAD AIACCIU

- Titre professionnel Assistant(e) dentaire
- Titre professionnel Secrétaire Médical(e)

CFA U LIGAME

- **Certificat d'aptitude professionnelle (CAP)**

- CAP Accompagnant Éducatif Petite Enfance (AEPE)

- **Diplôme d'État**

- Diplôme d'État de Technicien de l'Intervention Sociale et Familiale (DETISF)
- Diplôme d'État de Moniteur Éducateur (DEME)
- Diplôme d'État d'Accompagnant éducatif et Social (DEAES)
- Diplôme d'État d'éducateur spécialisé (DEES)
- Diplôme d'État d'assistant de service social (DEASS)
- Diplôme d'État d'éducateur de jeunes enfants (DEEJE)

CENTRE DE FORMATION DES APPRENTIS DU SPORT ET DE L'ANIMATION DU CSJC

- **Brevet professionnel de la jeunesse, de l'éducation populaire et du sport (BPJEPS)**

- Activités physiques Pour Tous
- Activités Équestres (en partenariat avec le Centre de formation EQUILOISIRS)
- Plongée subaquatique (en partenariat avec le CREPS PACA)
- Educateur Sportif mention Activités Aquatiques et de la Natation

- **Diplôme d'État de la Jeunesse, de l'Éducation Populaire et du Sport (DEJEPS)**

- Développement de Projet Territoires et Réseaux
- Activités de plongée subaquatique (en partenariat avec le CREPS PACA)

CCI FORMATION CORSICA

- Vendeur conseil omnicanal (réseau Négoventis)
- Attaché commercial (réseau Négoventis)
- Gestionnaire d'unité commerciale option généraliste ou spécialisée (réseau Négoventis)
- Responsable de développement commercial (réseau Négoventis)

CFA NEOS (Aiacciu - Portivechju)

- Entrepreneur de la TPE (Certification Pro. niveau 6)

Les établissements et leurs formations en apprentissage

d'Amparera

Les établissements et leurs formations en apprentissage

SARTÈ

CAMPUS AGRI CORSICA «U RIZZANESI - SARTÈ»

• Certificat d'aptitude professionnelle agricole (CAPA)

- Jardinier paysagiste
- Métiers de l'agriculture
- Palefrenier soigneur
- Travaux forestiers
- Maréchal Ferrant

• Brevet professionnel (BP)

- Responsable d'Entreprise Agricole (BP REA)
- Responsable de chantiers forestiers (BP RCF)

• Brevet de technicien supérieur agricole (BTSA)

- Analyse, conduite et stratégie de l'entreprise agricole
- Gestion forestière
- Gestion et protection de la nature

PORTIVECHJU

SECTION D'ENSEIGNEMENT PROFESSIONNEL DU LYCÉE JEAN-PAUL DE ROCCA SERRA

• Brevet de technicien supérieur (BTS)

- Tourisme

CFA U Ligame (Ajacciu, Bastia, Calvi et Portivechju)

• Certificat d'aptitude professionnelle (CAP)

- CAP Accompagnant Éducatif Petite Enfance (AEPE)

• Diplôme d'État

- Diplôme d'État de Technicien de l'Intervention Sociale et Familiale (DETISF)
- Diplôme d'État de Moniteur Éducateur (DEME)
- Diplôme d'État d'Accompagnant Éducatif et Social (DEAES)
- Diplôme d'État d'éducateur spécialisé (DEES)
- Diplôme d'État d'assistant de service social (DEASS)
- Diplôme d'État d'éducateur de jeunes enfants (DEEJE)



Les établissements et leurs formations en apprentissage

d'Amparera

Les établissements et leurs formations en apprentissage

BASTIA

CFA DE HAUTE-CORSE

• Certificat d'aptitude professionnelle (CAP)

- Accompagnant éducatif petite enfance
- Boucher
- Boulanger
- Carreleur
- Chocolatier-confiseur
- Commercialisation et services en hôtelcafé restaurant
- Cuisine
- Ébéniste
- Électricien
- Équipier polyvalent du commerce
- Esthétique cosmétique parfumerie
- Glacier fabricant
- Installateur en froid et conditionnement d'air
- Maçon
- Maintenance de véhicules - option A : voitures particulières
- Maintenance de véhicules - option C : motocycles
- Interventions en maintenance technique des bâtiments (ex : Maintenance des bâtiments de collectivité)
- Menuisier fabricant de menuiserie, mobilier et agencement
- Menuisier installateur
- Menuisier, aluminium, verre
- Métallier
- Métiers de la coiffure
- Métiers du plâtre et de l'isolation
- Monteur en installations sanitaires
- Monteur en installations thermiques
- Opérateur logistique
- Pâtissier
- Peintre applicateur de revêtement
- Peinture en carrosserie
- Production et service en restaurations (rapide, collective, cafétéria)
- Réparation des carrosseries

• Bac professionnel

- Assistance à la gestion des organisations et de leurs activités (ex bac pro gestion administration)
- Commercialisation et services en restauration
- Cuisine
- Maintenance des véhicules - option A : voitures particulières
- Métiers de l'électricité et de ses environnements connectés
- Métiers du commerce et de la vente - option A et B

• Titre professionnel

- Conducteur d'engins de chantiers urbains
- Conducteur de pelle hydraulique et de chargeuse pelleteuse

• Autres formations

- BM Coiffeur
- Diplôme d'État d'ambulancier
- DEUST préparateur technicien en pharmacie (Bac + 2)

• Brevet professionnel (BP)

- Boucher
- Boulanger
- Coiffure
- Électricien(ne)
- Esthétique cosmétique parfumerie
- Installateur, dépanneur en froid et conditionnement d'air
- Maçon
- Menuisier
- Métiers du plâtre et de l'isolation
- Peinture applicateur de revêtements

LYCÉE PROFESSIONNEL JEAN NICOLI

• Brevet de technicien supérieur (BTS)

- Négociation et digitalisation de la relation client

LYCÉE PROFESSIONNEL FRED SCAMARONI

• Brevet de technicien supérieur (BTS)

- Management en hôtellerie restauration option A : management d'unité de restauration
- Management en hôtellerie restauration option B : management d'unité de production culinaire
- Management en hôtellerie restauration option C : management hôtellerie restauration

• Certificat d'aptitude professionnelle (CAP)

- Accompagnant éducatif petite enfance

• Mention complémentaire (MC)

- Sommellerie
- Employé traiteur
- Cuisinier en desserts de restaurant
- Employé barman
- Employé cuisinier en desserts de restaurant
- Employé accueil réception

• Autres formations

- Diplôme d'État d'accompagnant éducatif et social (DEAES)

LYCÉE PAUL VINCENSINI

• Brevet de technicien supérieur (BTS)

- Assistance technique d'ingénieur
- Conception et réalisation de systèmes automatiques
- Électrotechnique
- Support à l'action managériale
- Systèmes numériques - option A : informatique et réseaux

• Autres formations

- Diplôme de comptabilité et de gestion

LYCÉE GIOCANTE DE CASABIANCA

• Brevet de technicien supérieur (BTS)

- Tourisme

LYCÉE JEANNE D'ARC

• Brevet de technicien supérieur (BTS)

- Management commercial opérationnel



5 pôles

de savoir-faire pour préparer l'avenir.

Choisir le **CFA de Haute-Corse**, c'est opter pour une formation théorique et pratique complémentaire à la formation reçue en entreprise.

Plus de 40 formateurs dispensent un enseignement technique et général **reconnu par un diplôme ou un titre homologué** (CAP, Brevet Professionnel, Baccalauréat Professionnel, BE).

Au total, ce sont **près de 60 diplômes** répartis sur **les 5 pôles de savoir-faire**.

AUTOMOBILE

BTP

GESTION ET COMMERCE

MÉTIERS DE BOUCHE

SOINS ET SANTÉ



Le CFA en bref

- 7500 m² de plateaux techniques.
- Près de 60 diplômes.
- Une équipe de 70 personnes.
- 87 % de réussite aux examens. Session juin 2020.
- + de 800 inscrits à la rentrée 2021.
- Une offre formation continue, certifiante et professionnalisante.

Vous êtes intéressés par une de nos formations ?
Contactez-nous !



www.cfa2b.fr

Route du village | 20600 FURIANI | Tél. : 04 95 59 20 30 | contact@cfa2b.fr

Suivez-nous sur



Le stabilimentu à e so filiere d'Amparera

Les établissements et leurs formations en apprentissage

BASTIA

CAMPUS CORSIC'AGRI BORGU-MARANA

- **Certificat d'aptitude professionnelle agricole (CAPA)**

- Jardinier paysagiste
- Métiers de l'agriculture
- Palefrenier soigneur
- Bloc de compétences Services aux personnes et vente en espace rural

- **Brevet professionnel (BP)**

- Responsable d'entreprise agricole

CCI FORMATION CORSICA

- **Brevet de technicien supérieur (BTS)**

- Gestion de la PME
- Management commercial opérationnel

- **Autres formations**

- Vendeur conseil omnicanal (réseau Négoventis)
- Chef de projet web et stratégie digitale
- Responsable de développement commercial (réseau Négoventis)
- Responsable logistique
- Diplôme supérieur de gestion et commerce (programme Kedge Bachelor) apprentissage possible uniquement en 3^{ème} année
- Mastères Responsable d'Affaires secteur alimentaire
- Mastères Manager entrepreneurial de projet numérique et stratégie digitale

IREPS-CORSICA

- BPJEPS Spécialité Éducateur Sportif Mention Motonautisme et Disciplines Associées

LIGUE RÉGIONALE CORSE DE RUGBY

- BPJEPS activités de la forme Spécialité : «Éducateur Sportif» Mention : «activités de la Forme» - Option : «cours collectifs»
- BPJEPS activités de la forme Spécialité : «Éducateur Sportif» Mention : «activités de la Forme» - Option : «haltérophilie-musculation»
- BPJEPS activités physiques pour tous

AFPA

- **Titre Professionnel (TP)**

- Canalisateur (niveau 3)
- Maçon en voirie et réseaux divers (niveau 3)
- Monteur de réseaux électriques aérosouterrains (niveau 3)
- Électricien d'équipement du bâtiment (niveau 3)
- Technicien mètreur du bâtiment (niveau 4)
- Vendeur conseil en magasin (niveau 4)
- Secrétaire assistant
- Secrétaire comptable
- Menuisier poseur agenceur

AFLOKKAT

- **Titre Professionnel (TP)**

- Bachelor Administrateur système et cybersécurité
- Bachelor ui/ux design
- Bachelor IA et robotique

- **Diplôme d'État**

- Diplôme d'État de moniteur éducateur
- Diplôme d'État de technicien de l'intervention sociale et familiale
- Diplôme d'État d'accompagnant éducatif et social

CFA U Ligame (Aïacciu, Bastia, Calvi et Portivechju)

- **Certificat d'aptitude professionnelle (CAP)**

- CAP Accompagnant Éducatif Petite Enfance (AEPE)

- **Diplôme d'État**

- Diplôme d'État de Technicien de l'Intervention Sociale et Familiale (DETISF)
- Diplôme d'État de Moniteur Éducateur (DEME)
- Diplôme d'État d'Accompagnant Éducatif et Social (DEAES)
- Diplôme d'État d'éducateur spécialisé (DEES)
- Diplôme d'État d'assistant de service social (DEASS)
- Diplôme d'État d'éducateur de jeunes enfants (DEEJE)

CFA NEOS (Bastia - Calvi)

- Entrepreneur de la TPE (Certification Pro. niveau 6)

IDEV

- **Titre Professionnel (TP)**

- Assistant(e) de ressources humaines
- Gestionnaire de paie
- Secrétaire assistant(e)
- Conseiller en insertion professionnelle
- Employé(e) administratif et d'accueil
- Employé commercial
- Guide accompagnateur touristique
- Vendeur conseil en magasin
- Assistant(e) de vie aux familles

- **Brevet de technicien supérieur (BTS)**

- BTS Services et prestations des secteurs sanitaire et social

- **Certificat d'aptitude professionnelle (CAP)**

- CAP Accompagnant(e) éducatif petite enfance

Le stabilimententi è e so filiere d'Amparera

Les établissements et leurs formations en apprentissage

WEBFORCE3

• Titre Professionnel (TP)

- Concepteur designer UI (niveau 6)
- Concepteur développeur d'applications (niveau 6)
- Développeur web et web mobile (niveau 5)
- Technicien supérieur systèmes et réseaux (niveau 5)
- Technicien d'assistance en informatique (niveau 4)

BASTIA

SECTION D'ENSEIGNEMENT PROFESSIONNEL DU LYCÉE DE BALAGNE

• Bac professionnel

- Maintenance nautique

CFA U Ligame

• Certificat d'aptitude professionnelle (CAP)

- CAP Accompagnant Éducatif Petite Enfance (AEPE)

CALVI - L'ISULA

• Diplôme d'État

- Diplôme d'État de Technicien de l'Intervention Sociale et Familiale (DETISF)
- Diplôme d'État de Moniteur Éducateur (DEME)
- Diplôme d'État d'Accompagnant Éducatif et Social (DEAES)
- Diplôme d'État d'éducateur spécialisé (DEES)
- Diplôme d'État d'assistant de service social (DEASS)
- Diplôme d'État d'éducateur de jeunes enfants (DEEJE)

CFA NEOS (Calvi)

- Entrepreneur de la TPE (Certification Pro. niveau 6)

UNIVERSITÉ DE CORSE/CFA UNIVERSITAIRE

• Master

- Gestion de l'environnement
- Risques et environnement
- Ingénierie de la santé
- Management
- Management sectoriel
- Économie appliquée
- Droit des collectivités territoriales
- Informatique
- Information et communication
- Sciences et Technologie de l'Agriculture, de l'alimentation et de l'environnement

• Licence pro

- Métiers du design parcours ATC-Design Numérique
- Assurance, banque, finance : chargé de clientèle
- Métiers du commerce international
- Métiers de l'électricité et de l'énergie
- Métiers des administrations et collectivités territoriales
- Métiers de l'immobilier : gestion et administration de biens
- Métiers du Tourisme

• Bachelor Universitaire de Technologie (BUT)

- Génie biologique
- Génie civil, construction durable I
- Techniques de commercialisation
- Hygiène sécurité environnement

- Gestion des entreprises et des administrations
- Métiers du multimédia et de l'internet

• DEUST

- Analyse des milieux biologiques

AFPA

• Titre Professionnel (TP)

- Conseiller en Insertion Professionnelle (niveau 5)
- BIM Modeleur (niveau 5)
- Technicien de maintenance industrielle (niveau 3)
- Maçon (niveau 3)
- Conseiller en insertion professionnelle (niveau 4)
- Gestionnaire de paie (niveau 4)
- Technicien métreur du bâtiment (niveau 4)
- Encadrant Techniques d'Insertion (niveau 4)
- Titre Professionnel Monteur de réseaux électriques aérosouterrains
- Encadrant Techniques d'Insertion
- Conseiller en insertion professionnelle
- Gestionnaire de paie
- SAS Administrateur Structure Sportive
- SAS Management des Organisations Sportives

CORTI

Les formations post-bac disponibles en

APPRENTISSAGE

dans l'académie de Corse

Una via di l'eccellenza

LYCÉE LAETITIA BONAPARTE AJACCIO

BTS Management Commercial Opérationnel
BTS Négociation et Digitalisation de la Relation Client
BTS Comptabilité et Gestion
BTS Support à l'Action Managériale
BTS Services Informatiques aux Organisations Option B
BTS Systèmes Numériques Option B

LYCÉE FESCH AJACCIO

BTS Services et Prestations des
Secteurs Sanitaire et Social

LYCÉE PROFESSIONNEL JULES ANTONINI AJACCIO

BTS Maintenances des
Systèmes Option B

LYCÉE PROFESSIONNEL FINOSELLO AJACCIO

MC Accueil Réception
MC Cuisinier en Desserts de Restaurant
MC Employé Barman
MC Employé Traiteur

LYCÉE JP DE ROCCA SERRA PORTO VECCHIO

BTS Tourisme

LYCÉE PAUL VINCENSINI BASTIA

BTS Comptabilité et Gestion
BTS Support à l'Action Managériale
BTS Assistance Technique d'Ingénieur
BTS Conception et Réalisation de
Systèmes Automatiques
BTS Électrotechnique
BTS Systèmes Numériques Option A

LYCÉE FRED SCAMARONI BASTIA

BTS Économie Sociale et Familiale
BTS Management en Hôtellerie-Restaurant
Option A
BTS Management en Hôtellerie-Restaurant
Option B

LYCÉE PROFESSIONNEL JEAN NICOLI BASTIA

BTS Négociation et Digitalisation de la
Relation Client

LYCÉE GIOCANTE DE CASABIANCA BASTIA

BTS Tourisme

GRETA-CFA

ACADÉMIE DE CORSE



I stabilimenti è e so filiere

Les établissements et leurs formations

« Toutes les formations dispensées en Lycée Professionnel ou EREA peuvent être suivies en statut scolaire ou en statut apprenti »

AIACCIU

ÉTABLISSEMENT RÉGIONAL D'ENSEIGNEMENT ADAPTÉ (EREA)

- **Certificat d'aptitude professionnelle (CAP)**
 - Jardinier paysagiste
 - Assistant technique en milieu familial et collectif
 - Commercialisation et services en hôtel-café-restaurant
 - Équipier polyvalent du commerce
 - Peintre applicateur de revêtements
 - Production et service en restaurations (rapide, collective, cafétéria)

LYCÉE PROFESSIONNEL DU FINOSELLO LYCÉE DES MÉTIERS DE LA RESTAURATION, DU TERTIAIRE ET DU SOCIAL

- **Certificat d'aptitude professionnelle (CAP)**
 - Assistant technique en milieu familial et collectif(*)
 - Commercialisation et services en hôtel-café-restaurant
 - Cuisine
 - Équipier polyvalent du commerce
- **Bac professionnel**
 - Accompagnement, soins et services à la personne
 - Animation-enfance et personnes âgées
 - Assistance à la gestion des organisations et de leurs activités
 - Commercialisation et services en restauration
 - Cuisine
 - Métiers de l'accueil
 - Métiers du commerce et de la vente - option A et option B

LYCÉE PROFESSIONNEL JULES ANTONINI LYCÉE DES MÉTIERS DE LA MAINTENANCE, DU BÂTIMENT ET DES TRANSPORTS

- **Certificat d'aptitude professionnelle (CAP)**
 - Conducteur livreur de marchandises
 - Maintenance des véhicules - option A : voitures particulières
 - Menuisier fabricant
- **Bac professionnel**
 - Conducteur transport routier marchandises
 - Installateur en chauffage, climatisation et énergies renouvelables
 - Logistique
 - Maintenance des systèmes de production connectés
 - Métiers de l'électricité et de ses environnements connectés
 - (*) Systèmes numériques - option A : sûreté et sécurité des infrastructures, de l'habitat et du tertiaire
 - (*) Systèmes numériques - option C : réseaux informatiques et systèmes communicants
 - Technicien d'études du bâtiment - option A : études et économie
 - Technicien d'études du bâtiment - option B : assistant en architecture

PORTIVECHJU

SECTION D'ENSEIGNEMENT PROFESSIONNEL DU LYCÉE JEAN-PAUL DE ROCCA SERRA

- **Bac professionnel**
 - Métiers du froid et des énergies renouvelables (MFER)
 - Métiers du commerce et de la vente - option A
 - Assistance à la gestion des organisations et de leurs activités (AGOrA)
 - Accompagnement, soins et services à la personne

SARTÈ - PRUPIÀ

CAMPUS AGRI CORSICA «U RIZZANESI - SARTÈ»

- **Bac professionnel**
 - Fôret
 - Gestion des milieux naturels de la faune (GMNF)
 - Conduite et gestion de l'entreprise hippique (CGEH)

SECTION D'ENSEIGNEMENT PROFESSIONNEL DU LYCÉE GEORGES CLEMENCEAU

- **Certificat d'aptitude professionnelle (CAP)**
 - Équipier polyvalent du commerce
 - Interventions en maintenance technique des bâtiments (ex : Maintenance des bâtiments de collectivité)

Tous les bac Pro offrent la possibilité de suivre l'Unité Facultative « Métiers du sport »

DA SAPÈ

(*) Les trois Bac Pro Systèmes numériques option A, B et C deviennent des Bac Pro CIEL (Cybersécurité, informatique et réseau, électronique) à la rentrée 2023 dès la classe de seconde, première session d'examen juin 2026.

I stabilimenti è e so filiere

Les établissements et leurs formations

« Toutes les formations dispensées en Lycée Professionnel ou EREA peuvent être suivies en statut scolaire ou en statut apprenti »

BASTIA

LYCÉE PROFESSIONNEL FRED SCAMARONI

• Certificat d'aptitude professionnelle (CAP)

- Cuisine
- Production et services en restaurations (rapide, collective, cafétéria)
- Commercialisation et services en hôtel-café-restaurant
- Interventions en maintenance technique des bâtiments (ex : Maintenance des bâtiments de collectivité)
- Constructeur d'ouvrages du bâtiment en aluminium, verre et matériaux de synthèse
- Métiers de la mode, vêtement flou
- Métallier
- Assistant technique en milieux familial et collectif

• Bac professionnel

- Ouvrages du bâtiment : métallerie
- Cuisine
- Commercialisation et services en restauration
- Maintenance des systèmes de production connectés (MSPC)
- Maintenance des véhicules - option A : voitures particulières
- Métiers de l'électricité et de ses environnements connectés
- (*) Systèmes numériques - option B et option C
- Métiers de la mode - vêtements
- Accompagnement, soins et services à la personne

• Bac + 1

- MC Technicien en énergies renouvelables
- option A énergie électrique

LYCÉE PROFESSIONNEL JEAN NICOLI

• Certificat d'aptitude professionnelle (CAP)

- Équipier polyvalent du commerce

• Bac professionnel

- Assistance à la gestion des organisations et de leurs activités (AGOrA)
- Logistique
- Métiers de l'accueil
- Métiers du commerce et de la vente - option A et option B
- Métiers de la sécurité

CAMPUS CORSIC'AGRI BORGU-MARANA

• Bac professionnel

- Aménagements paysagers
- Conduite et gestion de l'entreprise agricole polyculture/élevage
- Services aux personnes et aux territoires

LYCÉE PROFESSIONNEL MARITIME ET AQUACOLE JACQUES FAGGIANELLI

• Certificat d'aptitude professionnelle (CAP)

- Maritime

• Bac professionnel

- Conduite et gestion des entreprises maritimes - commerce/plaisance professionnelle
- Conduite et gestion des entreprises maritimes - pêche
- Bac pro Électromécanicien marine

CALVI - L'ISULA

SECTION D'ENSEIGNEMENT PROFESSIONNEL DU LYCÉE DE BALAGNE

• Bac professionnel

- Commercialisation et services en restauration
- Cuisine
- Maintenance nautique

I PRUNELLI DI FIUMORBU

SECTION D'ENSEIGNEMENT PROFESSIONNEL DU LYCÉE DE LA PLAINE

• Certificat d'aptitude professionnelle (CAP)

- Équipier polyvalent du commerce

Tous les bac Pro offrent la possibilité de suivre l'Unité Facultative « Métiers du sport »

(*) Les trois Bac Pro Systèmes numériques option A, B et C deviennent des Bac Pro CIEL (Cybersécurité, informatique et réseau, électronique) à la rentrée 2023 dès la classe de seconde, première session d'examen juin 2026.

DA SAPÈ

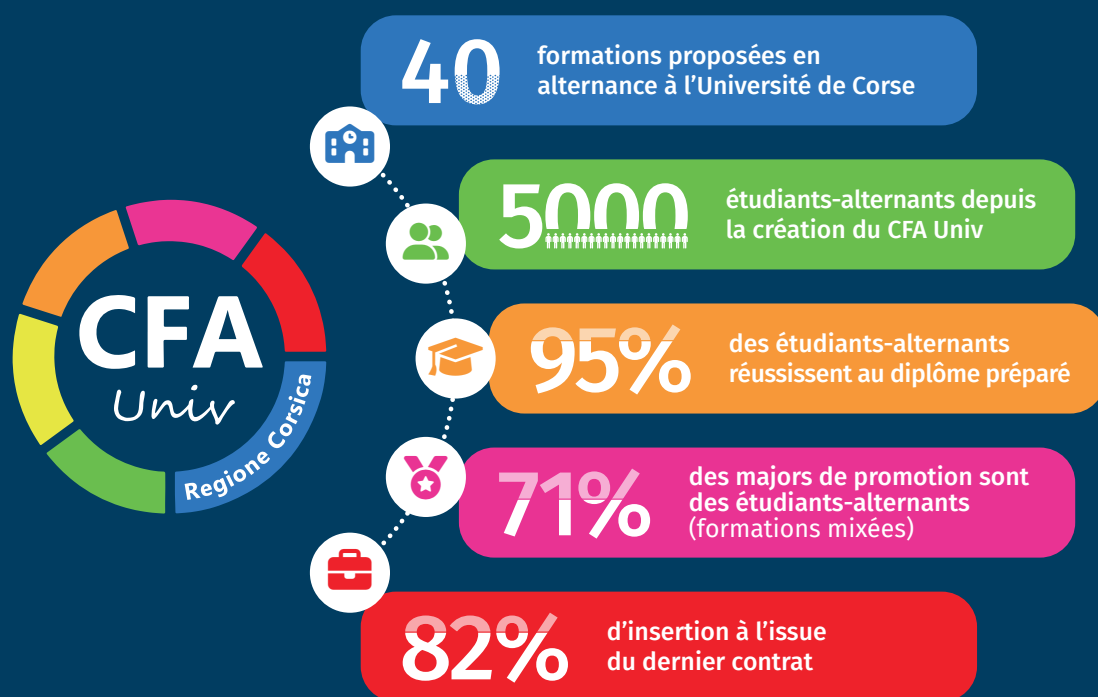
PUSSIBILITÀ DI PARCORSI MISTI POSSIBILITÀ DE CURSUS MIXTES

Le baccalauréat professionnel et le CAP peuvent être préparés :

- par la voie scolaire dans un lycée professionnel (avec 18 à 22 semaines de période de formation en milieu professionnel sur trois ans en baccalauréat professionnel) ;
- par la voie de l'apprentissage dans les centres de formation d'apprentis publics ou privés (CFA) ou dans les lycées professionnels. L'apprenti signe un contrat avec l'employeur et se forme en alternance entre l'établissement de formation et l'entreprise.

Exemple : Des passerelles entre l'apprentissage et la voie scolaire sont créées dans tous les lycées professionnels. On peut faire la 1^{ère} année de CAP comme élève et la 2^{ème} en tant qu'apprenti.

L'ALTERNANCE À L'UNIVERSITÉ, UN DISPOSITIF DE FORMATION GAGNANT-GAGNANT AU SERVICE DE L'EMPLOYABILITÉ ET DE LA RÉUSSITE DES ÉTUDIANTS



Gâce à la signature d'un **contrat d'apprentissage** ou de **professionnalisation**, vous aurez l'opportunité d'intégrer une des **40 formations** que l'Università di Corsica - Pasquale Paoli offre à la rentrée de septembre 2023 à niveaux **BAC+2 (DEUST)**, **BAC+3 (BUT et Licences professionnelles)**, et **BAC+5 (Masters)** orientés vers **des secteurs d'activités très divers** :

Agroalimentaire, Assurances, Audiovisuel, Banques, Biologie, Commerce, Communication, Comptabilité, Corsophonie, Droit des collectivités, Électricité-électronique, Énergies renouvelables, Entrepreneuriat, Environnement, Génie Civil et Construction, Gestion, Hygiène - Sécurité - Environnement, Immobilier, Informatique, Multimédia, Tourisme, Ingénierie du développement territorial, Marketing...

À l'origine de ce choix

- Pour l'étudiant, apporter de la compétence à son projet professionnel ;
- Pour l'entreprise d'accueil, la possibilité de former les futurs salariés à sa culture d'entreprise.

Un projet professionnel personnalisé

- Une formation structurée autour d'un projet personnel et professionnel
- Une insertion professionnelle progressive
- Une formation individualisée et doublement encadrée (double tutorat en centre de formation et en structure d'accueil).

L'alternance, un dispositif soutenu par l'Etat

Pour favoriser la signature des contrats en alternance, les entreprises de toutes tailles peuvent compter sur une aide exceptionnelle lors de l'embauche d'un alternant **jusqu'au 31 Décembre 2023** :

6 000 € pour un alternant majeur (contrat d'apprentissage ou de professionnalisation), préparant un diplôme jusqu'au Master (BAC+5, niveau 7 du RNCP).

CFA Univ Corse, Av du 9 Septembre,
Bâtiment Jean-Toussaint Desanti, 20250 CORTE

☎ 04 95 45 02 33

L'ALTERNANCE À L'UNIVERSITÉ, UNE VOIE D'EXCELLENCE, UNE PASSERELLE VERS L'EMPLOI



<http://cfaunivcorse.fr>





INFURMASSI

NANT'À

L'AMPARERA

S'INFORMER SUR L'APPRENTISSAGE

Cartugrafia di i stabilimenti

Cartographie des établissements

AIACCIU

CENTRI DI FURMAZIONE D'AMPARINI (CFA) CENTRES DE FORMATION DES APPRENTIS

Amparà, pôle de formation et d'apprentissage (CFA)

La Sposata Quartier Bacciochi
20090 Aiacciu
04 95 23 53 14
pdesire@cfm-ajaccio.org
www.ampara.fr

Campus AFLOKKAT

Centre professionnel A Stella
Lieu dit Effrico
20167 Sarrula è Carcupinu
04 95 28 73 67
contact@aflokkat.com

AFPA DR Accès Entreprises

Site d'Aiacciu
Plaine de Peri
20167 Sarrula è Carcupinu

CFA École de Commerce et de Management Corsica Campus d'Aiacciu

Route du Ricantu
20000 Aiacciu
04 95 20 10 46
formation@sudcourse.cci.fr
www.formation-ccihc.fr

CFA U Ligame

Rue Louis Nyer
Immeuble Le Pélican Bât A1
20090 Aiacciu
04 95 25 04 73
contact@ifrtscorse.eu
www.ifrtscorse.eu

ESAD Ajaccio

Centre commercial
Acqualonga
Route de Mezzavia
20090 Aiacciu
07 80 90 70 81

Centre de formation des apprentis du sport et de l'animation du CSJC (CFA CSJC)

Chemin de la sposata
20000 Aiacciu
04 95 10 65 10
info@csjc.corsica
www.csjc.corsica

Institut Professionnel de Formation Corse (IPFC)

Res Parc Sainte Lucie
Rue des Glycines
Montée du Vittulo
20000 Aiacciu
04 20 02 81 61
contact.ipfc@gmail.com

GRETA - CFA de la Corse-du- Sud (CFA-GRETA 2A)

3 avenue Napoléon III
CS 20845
20184 Aiacciu Cedex 01
04 95 29 68 78
greta2a@ac-corse.fr
www.gretacfa.corsica

Groupe alternance Ajaccio

Empire- pole de Suartello
2 route de Mezzavia
20167 Aiacciu
06 61 31 87 99
www.groupe-alternance.com

CFA NEOS

M3E Pôle Economique
20090 Aiacciu
04 12 01 04 06
contact@cfa-neos.eu
www.coop-jeunes.eu

LICEI - LYCÉES

Lycée Fesch

5 cours Grandval BP 311
20176 Aiacciu
04 95 51 60 80
ce.6200001g@ac-corse.fr
www.lyc-fesch.leia.corsica

Lycée Laetitia Bonaparte

3 avenue Napoléon III
CS 20845
20184 Aiacciu
04 95 29 68 68
ce.6200002h@ac-corse.fr
www.llb.ac-corse.fr

Lycée professionnel Jules Antonini Lycée des métiers de la maintenance, du bâtiment et des transports

Avenue Noël Franchini
CS 15006
20000 Aiacciu Cedex 9
04 95 10 66 00
ce.6200003j@ac-corse.fr
www.lpantonini.com

Lycée professionnel du Finosello Lycée des métiers de la restauration, du tertiaire et du social

Avenue du Maréchal Lyautey
BP 581
20000 Aiacciu
04 95 10 53 00
ce.6200004k@ac-corse.fr
web.ac-corse.fr/lp_finosello

Lycée Saint-Paul (Lycée privé)

Château Bacciochi
BP 540- 20000 Aiacciu Cedex
04 95 23 72 00
ce.6200650m@ac-corse.fr
clg-lycee-stpaul.leia.corsica

Établissement régional d'enseignement adapté (EREA)

Route des Sanguinaires
BP 833
20192 Aiacciu Cedex 04
04 95 51 75 90
ce.6200636X@ac-corse.fr
www.erea-ajaccio.leia.corsica

SCOLE CONSULARE ÉCOLES CONSULAIRES

CCI Formation CORSICA

Campus Aiacciu
Route du ricantu
20090 Aiacciu
04 95 20 10 46
florence.robby@sudcourse.cci.fr
www.2a.cci.fr

SARTÈ - PRUPIÀ

CENTRI DI FURMAZIONE D'AMPARINI (CFA) CENTRES DE FORMATION DES APPRENTIS

Amparà, pôle de formation et d'apprentissage (CFA)

Campus de Prupia
04 95 76 26 46
pdesire@cfm-ajaccio.org
www.cfm-ajaccio.fr

Campus Agricorsica U Rizzanesi-Sartè (CFAA)

Route de Livia- 20100 Sartè
04 95 77 09 76
cfa.sartene@educagri.fr
www.epl.sartene.educagri.fr

LICEI - LYCÉES

Campus Agricorsica U Rizzanesi-Sartè

Route de Livia- 20100 Sartè
04 95 77 09 76
legta.sartene@educagri.fr
www.epl.sartene.educagri.fr

Lycée Georges Clemenceau

16, Boulevard Jacques Nicolai
Cité scolaire
20100 Sartè
04 95 77 06 33
ce.6200043c@ac-corse.fr
web.ac-corse.fr
citescosartene

PORTIVECHJU

CENTRI DI FURMAZIONE D'AMPARINI (CFA) CENTRES DE FORMATION DES APPRENTIS

Amparà, pôle de formation et d'apprentissage (CFA)

Campus de Portivechju
04 95 73 72 63
pdesire@cfm-ajaccio.org
www.cfm-ajaccio.fr

CFA U LIGAME

75 Quartier Trinité
Immeuble Trinitalba
20137 Portivechju

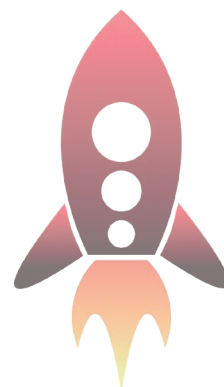
CFA NEOS

Le nouveau centre II
20137 Portivechju
04 12 01 04 06
contact@cfa-neos.eu
www.coop-jeunes.eu

LICEI - LYCÉES

Lycée Jean-Paul de Rocca Serra

Rue Vincentellu d'Istria
20137 Portivechju
04 95 70 33 11
ce.6200063z@ac-corse.fr
lpo-portovecchio.leia.corsica



Cartugrafia di i stabilimenti

Cartographie des établissements

AIACCIU

CENTRI DI FURMAZIONE D'AMPARINI (CFA)

- Campus AFLOKKAT
 - Amparà, pôle de formation et d'apprentissage (CFA)
 - AFPA DR Accès Entreprises
 - Centre de formation des apprentis du sport et de l'animation du CSJC (CFA CSJC)
 - CFA Ecole de Commerce et de Management
- CORSICA - Campus d'Aiacciu
- CFA ESAD Aiacciu
 - CFA U Ligame
 - CFA-GRETA de la Corse-du-Sud
 - Groupe alternance Aiacciu
 - Institut Professionnel de Formation Corse (IPFC)
 - CFA NEOS

LICEI

- Lycée Fesch
- Lycée Laetitia Bonaparte
- Lycée professionnel Jules Antonini
- Lycée professionnel du Finuseddu
- Lycée Saint-Paul (Lycée privé)

- Établissement régional d'enseignement adapté (EREA)

SCOLE CUNSULARE

- CCI Formation CORSICA



SARTÈ - PRUPIÀ

CENTRI DI FURMAZIONE D'AMPARINI (CFA)

- Campus Agricorsica U Rizzanesi-Sartè (CFAA)
- Amparà, pôle de formation et d'apprentissage (CFA)

LICEI

- Campus Agricorsica U Rizzanesi-Sartè
- Lycée Georges Clemenceau

PORTIVECHJU

CENTRI DI FURMAZIONE D'AMPARINI (CFA)

- Amparà, pôle de formation et d'apprentissage (CFA)
- CFA U Ligame
- CFA NEOS

LICEI

- Lycée Jean-Paul de Rocca Serra

SCOLE SPECIALIZATE

- Institut Corse de Formation et Recherche en Travail Social, Médico-Social et Sanitaire (IFRTS)

SCOLE CUNSULARE

- CCI Formation CORSICA

Cartugrafia di i stabilimenti

Cartographie des établissements

BASTIA

**CENTRI DI FURMAZIONE
D'AMPARINI (CFA)**
CENTRES DE FORMATION
DES APPRENTIS

Campus AFLOKKAT
Centre A Murza
Chemin de Canale
20600 Furiani
04 95 28 73 67
contact@aflokkat.com

AFPA DR Accès Entreprises
Site de Borgu
492 Strada Vechja Valrose
20290 U Borgu

**Campus Corsic'Agri Borgu-
Marana (CFAA)**
650 route de Porettonne
20290 U Borgu
04 95 30 02 31
cfa.borgo@educagri.fr
www.epl-borgu.fr

CFA de Haute-Corse (CFA 2B)
Route du village
20600 Furiani
04 95 59 20 30
contact@cfa2b.fr
www.cfa2b.fr

CFA U Ligame
4 Route de Ville
Couvent des Capanelle
20200 Bastia
04 95 54 10 23
contact@ifrts Corse.eu
www.ifrts Corse.eu

GRETA-CFA de la Haute-Corse
Lycée Paul Vincensini
Rue de la 4^{ème} division
marocaine de montagne,
20200 Bastia
04 95 54 52 85
greta2b@ac-corse.fr
www.ac-corse.fr

IREPS-CORSICA
7 Rue des Mangués
20290 U Borgu
fl@ireps-corsica.fr
www.ireps-corsica.fr

IDEV
Rue Paratojo
Résidence Bellavista
20200 Bastia
06 88 99 39 57
www.idevformation.com

**Ligue Régionale Corse
de Rugby**
Viale Di Precoghju
20290 Lucciana
04 95 35 69 24
www.liguecorse.ffr.fr

CFA NEOS
Couvent Capanelle
20200 Bastia
04 12 01 04 06
contact@cfa-neos.eu
www.coop-jeunes.eu

WebForce3
7 Place Dominique Vincetti
20200 Bastia
07 61 81 76 70
www.wf3.fr

LICEI - LYCÉES

Lycée Giocante de Casabianca
Vallée du Fangu - BP 170
20293 Bastia
04 95 32 81 50
ce.7200009x@ac-corse.fr
web.ac-corse.fr/giocante

**Lycée professionnel
Fred Scamaroni**
Rue de la 4^{ème} DMM-
Montesoru
20600 Bastia
04 95 54 53 00
ce.7200011z@ac-corse.fr
www.montesoru.net

**Lycée professionnel
Jean Nicoli**
Cours Pierangeli
BP 267 - 20296 Bastia
04 95 34 91 60
ce.7200093n@ac-corse.fr
web.ac-corse.fr/lyc-nicoli

Lycée Paul Vincensini
Rue de la 4^{ème} DMM
Montesoru
20600 Bastia
04 95 54 53 00
ce.7200583w@ac-corse.fr
www.montesoru.net

**Campus Corsic'Agri
Borgu-Marana**
650 route de Porettonne
20290 U Borgu
04 95 30 02 30
lpa.borgo@educagri.fr
www.epl-borgo.fr

**Lycée maritime et aquacole
Jacques Faggianelli**
Batterie les Turquines
20200 Bastia
04 95 34 83 20
lpma-bastia@mer.gouv.fr
www.lyceemaritimebastia.fr

Lycée Jeanne d'Arc
(Lycée privé)
15 boulevard Benoite Danesi
BP 327 20297 Bastia
04 95 32 81 00
ce.7200073s@ac-corse.fr

**SCOLE CONSULARE
ÉCOLES CONSULAIRES**

CCI FORMATION CORSICA
Lieu de strada vechja valrose
20290 U Borgu Cedex
04 95 30 94 71
scolarite@ccihc.fr
www.formation-ccihc.fr

CORTI

LICEI - LYCÉES

Lycée Pacal Paoli
Avenue Président Pierucci
20250 Corti
04 95 45 03 00
ce.7200021k@ac-corse.fr
web.ac-corse.fr/cite_corte

**CENTRI DI FURMAZIONE
D'AMPARINI (CFA)**
CENTRES DE FORMATION
DES APPRENTIS

CFA universitaire de Corse
Université de Corse
Bâtiment Jean-Toussaint
Desanti
Av du 9 Septembre
BP 52 - 20250 Corti
04 95 45 02 33
www.cfaunivcorse.fr

CFA de Haute-Corse (CFA 2B)
Route du village
20600 Furiani
04 95 59 20 30
contact@cfa2b.fr
www.cfa2b.fr

AFPA - DR Accès Entreprises
Site de Corti
Quartier Porette
20250 Corti

CALVI - L'ISULA

LICEI - LYCÉES

Lycée de Balagne
Avenue Paul Bisgambiglia
20220 L'Isula
04 95 63 04 10
ce.7200123w@ac-corse.fr
web.ac-corse.fr/lyc_balagne

**CENTRI DI FURMAZIONE
D'AMPARINI (CFA)**
CENTRES DE FORMATION
DES APPRENTIS

CFA de Haute-Corse (CFA 2B)
Route du village
20600 Furiani
04 95 59 20 30
contact@cfa2b.fr
www.cfa2b.fr

CFA U Ligame
Place Porteuse d'Eau
rue Stretta di a Pila
20290 Calvi
04 95 36 82 43

CFA NEOS
Place Porteuse d'Eau
20290 Calvi
04 12 01 04 06
contact@cfa-neos.eu
www.coop-jeunes.eu

I PRUNELLI DI FIUMORBU

LICEI - LYCÉES

Lycée de la Plaine
ZI Migliacciaru
20243 I Prunelli-di-Fiumorbu
04 95 56 33 31
ce.7200719u@ac-corse.fr
web.ac-corse.fr/cite_
fiumorbu

**CENTRI DI FURMAZIONE
D'AMPARINI (CFA)**
CENTRES DE FORMATION
DES APPRENTIS

CFA de Haute-Corse (CFA 2B)
Route du village
20600 Furiani
04 95 59 20 30
contact@cfa2b.fr
www.cfa2b.fr

Cartugrafia di i stabilimenti

Cartographie des établissements

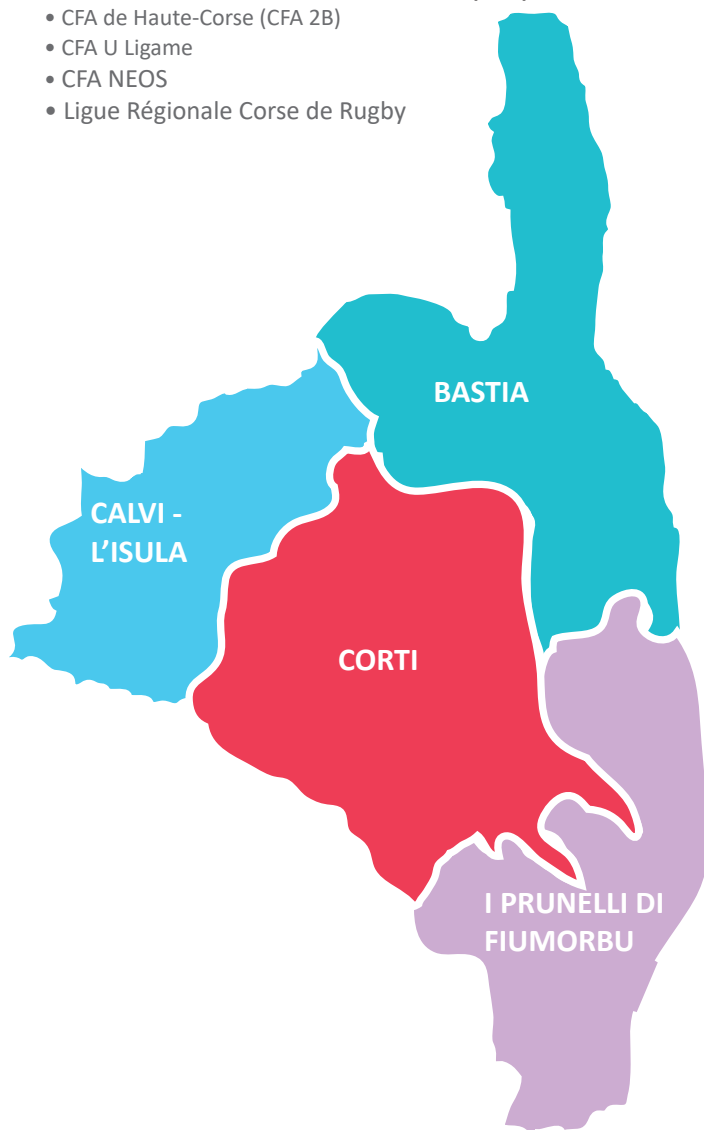
CALVI - L'ISULA

LICEI

- Lycée de Balagne

CENTRI DI FURMAZIONE D'AMPARINI (CFA)

- CFA de Haute-Corse (CFA 2B)
- CFA U Ligame
- CFA NEOS
- Ligue Régionale Corse de Rugby



BASTIA

CENTRI DI FURMAZIONE D'AMPARINI (CFA)

- Campus AFLOKKAT
- AFPA DR Accès Entreprises
- Campus Corsic'Agri Borgu-Marana (CFAA)
- CFA-GRETA de la Haute-Corse
- CFA de Haute-Corse (CFA 2B)
- CFA U Ligame
- IREPS-CORSICA
- Ligue Régionale Corse de Rugby
- IDEV
- CFA NEOS
- WebForce3

LICEI

- Lycée Giocante de Casabianca
- Lycée professionnel Fred Scamaroni
- Lycée professionnel Jean Nicoli
- Lycée Paul Vincensini
- Lycée maritime et aquacole Jacques Faggianelli
- Lycée Jeanne d'Arc (privé)
- Campus Corsic'Agri Borgu-Marana

SCOLE CUNSULARE

- CCI Formation CORSICA

CORTI

LICEI

- Lycée Pascal Paoli

CENTRI DI FURMAZIONE D'AMPARINI (CFA)

- CFA universitaire de Corse
- CFA de Haute-Corse (CFA 2B)

I PRUNELLI DI FIUMORBU

LICEI

- Lycée de la Plaine

CENTRI DI FURMAZIONE D'AMPARINI (CFA)

- CFA de Haute-Corse (CFA 2B)

Infurmassi è fassi accompagnà

S'informar et se faire accompagnar

Centri d'infurmazione è d'orientazione - Centres d'information et d'orientation (CIO)

U so rollu - Le rôle des CIO

Il consiste à favoriser :

- l'accueil de tout public et en priorité des jeunes scolarisés et de leur famille,
- l'information sur les études, les formations professionnelles, les qualifications et les professions,
- le conseil individuel,
- l'observation, l'analyse des transformations locales du système éducatif et des évolutions du marché du travail et la production de documents de synthèse à destination des équipes éducatives ou des élèves,
- l'animation des échanges et des réflexions entre les partenaires du système éducatif, les parents, les jeunes, les décideurs locaux et les responsables économiques.

E so risorse - Chaque CIO possède :

- un fonds documentaire sur les enseignements et les professions,
- un service d'auto-documentation permettant à toute personne accueillie au CIO de consulter des documents à partir de ses intérêts et de son niveau scolaire.

Les personnels qui travaillent dans les CIO sont des directeurs de CIO, des psychologues de l'Éducation Nationale et des personnels administratifs.

	Adresse	CP	Ville	Téléphone
Centre d'information et d'orientation d'Aiacciu	18 av Colonel Colonna d'Ornano	20090	AIACCIU	04 95 10 06 06
Centre d'information et d'orientation de Sartè	3 cours Bonaparte	20100	SARTÈ	04 95 77 10 73
Centre d'information et d'orientation de Portivechju	4 rue Abbatucci	20137	PORTIVECHJU	04 95 70 14 65
Centre d'information et d'orientation de Bastia	14 bis Bd Hyacinthe de Montera	20200	BASTIA	04 95 30 09 90
Centre d'information et d'orientation de Corti	Campus Grimaldi	20250	CORTI	04 95 45 00 21
Centre d'information et d'orientation de l'Isula	Route de Calvi	20220	L'ISULA	04 95 60 04 10



Infurmassi è fassi accompagnà

S'informar et se faire accompagner

Missioni lucali Aiacciu - Mission Locale Aiacciu

Coordonnées

Casa di a Ghjuventù
3 montée Saint Jean – 20090 Aiacciu

Contact

04 95 20 92 38
mlajaccio@ml-corse.corsica
Facebook : Mission-Locale-dAjaccio
Instagram : missionlocaledajaccio

Horaires d'ouverture

Le lundi : 13h30 - 17h
Du mardi au jeudi : 8h30 – 12h15 / 13h30 – 17h
Le vendredi : 8h30 – 12h15 / 13h - 16h



Permanences à Aiacciu

- **Centre social Saint-Jean** 04 95 20 95 18
Le dernier jeudi du mois – De 09h à 12h
Avenue Maréchal Moncey 6 rue Cardinali
- **Centre social des Salines** 04 95 20 95 18
Place Jean Casili ou Centre Social des Salines (en alternance)
Le 1^{er} jeudi du mois – De 09h à 12h
- **Maison de quartier des Cannes** 04 95 20 95 18
Le 1^{er} jeudi de chaque mois – De 09h à 12h
12 rue Paul Colonna d'Istria
- **Maison d'arrêt d'Aiacciu** 04 95 20 95 02
Le 2^{ème} et 4^{ème} lundi du mois – De 14h à 17h
9 Boulevard Masseria
- **Association de quartiers de l'Empereur**
04 95 20 95 05
Le 2^{ème} et 4^{ème} jeudi du mois – De 15h30 à 17h
Les Jardins de l'Empereur
- **Maison France Service ou Espace de vie Sociale (en alternance)**
Le 1^{er} jeudi du mois – De 13h30 à 16h
- **Centre de Formation des Apprentis (CFA)**
04 95 20 95 18
Tous les mardis (d'octobre à juin) – De 9h à 17h
Chemin de la Sposata
- **Institut Consulaire de Formation**
04 95 20 95 18
Entre octobre et novembre (dates à définir)
De 9h à 17h
Route du Ricantu

Permanences hors Aiacciu

- **Afà**
Le dernier mardi du mois – 13h30 à 16h
Salle polyvalente au-dessus de la Crèche
- **Alata** (2 sites) 04 95 20 92 72
Le dernier mardi du mois (en alternance sur les deux sites)
De 9h à 12h et de 14h à 17h
- **Sarrula è Carcupinu** 04 95 20 95 04
Le 2^{ème} mardi du mois – De 9h à 12h
Mairie annexe de Sarrula è Carcupinu Rue Paul Picard
- **I Peri** 04 95 20 95 04
Le 2^{ème} mardi du mois – De 14h à 16h
Centre social et culturel «U Liamu Gravunincu» Route de la Chapelle Saint Antoine
- **A Bastilicaccia** 04 95 50 44 83
Le mardi toutes les 3 semaines – De 13h à 16h
Mairie de Bastilicaccia
- **Purtichju** (2 sites) 04 95 50 44 83
Le mardi toutes les 3 semaines (alternance des sites)
De 14h à 17h – Communauté de communes de la Pieve d'Ornano 428 boulevard Marie Jeanne Bozzi - Mairie annexe et centre culturel RD 55 boulevard Marie-Jeanne Bozzi
- **Appiettu** 04 95 20 92 72
Le 2^{ème} mercredi du mois – De 14h à 17h – Mairie d'Appietto
- **Vicu** 04 95 20 95 02
Tous les mardis – De 13h30 à 16h30 – Communauté de communes Spelonca-Liamone, lieu-dit pied d'Arena route de Vicu
- **Carghjese** 04 95 20 95 02
Le jeudi tous les 15 jours de 09h à 12h en alternance avec Piana – Mairie de Carghjese
- **Piana**
Le jeudi tous les 15 jours de 09h à 12h en alternance avec Carghjese
Maison France Service, Bureau de Poste, place de la fontaine
- **Sagone**
Le jeudi de 13h30 à 16h
Communauté de Communes Spelonca Liamone, route de Vico
- **Grussettu è Prugna**
Le 1^{er} mardi du mois de 09h à 12h
Mairie de Purticcio

Infurmassi è fassi accompagnà

S'informar et se faire accompagner

Missioni lucali di u Suttanu - Mission Locale Sud Corse

Coordonnées

Adresse : Résidence San Gabriellu
Rue Vincentellu d'Istria – 20137 Portivechju

Contact

04 95 70 34 90
milopovosudcorse@ml-corse.corsica
Facebook : Milo2a
Instagram : milosudcorse

Horaires d'ouverture

Accueil : tous les jours 8h45 – 12h30 et 13h – 17h

Antenne Prupìa

Coordonnées

3 Impasse Quatrina – 20110 Prupìa

Contact

04 95 74 02 94

Horaires d'ouverture

Tous les jours 8h30 – 12h30 et 13h – 17h

Permanences

• Bunifaziu 04 95 73 00 15

Tous les mercredis de 9h15 à 12h dans les locaux de l'ancienne poste

sylvie.mondoloni@ml-corse.corsica

laurence.taddei@ml-corse.corsica

• Figari 04 95 71 00 23

Le 3^{ème} jeudi du mois de 9h15 à 12h dans les locaux de la mairie

corinne.morganti@ml-corse.corsica

• Livia 04 95 78 00 00

Le 3^{ème} jeudi du mois de 9h15 à 12h à la mairie de Livia

sandrine.pailler@ml-corse.corsica

• Pitretu è Bicchisgià 04 95 24 30 14

Une fois par mois à la demande dans les locaux de la mairie

Irena.Zawada@ml-corse.corsica

• Sotta 04 95 71 20 75

Le 4^{ème} jeudi du mois de 9h15 à 12h

sylvie.mondoloni@ml-corse.corsica

• Ulmetu 04 95 74 60 73

Une fois par mois à la demande

dominique.mondoloni@ml-corse.corsica

• Sulinzara 04 95 57 40 05

Une fois par mois à la demande

laurence.taddei@ml-corse.corsica

• Santa Lucia di Portivechju 04 95 71 40 16

Une fois par mois à la demande

antony.rizzo@ml-corse.corsica

• Pifanu

Tous les mercredis après-midi

anthony.rizzo@ml-corse.corsica

Missione lucale rurale Cismonte - Mission Locale Rurale Haute-Corse

Coordonnées

Siège de Corti : Centre Corse – Open Spaziu, 7 avenue Xavier Luciani – 20250 Corti

Contact

04 95 46 80 37
mlrurale2b@missions-locales-corse.org
Facebook : MissionLocaleRuraleHauteCorse
Instagram : missionlocalerurale2b

Horaires d'ouverture

Accueil : du lundi au vendredi 8h30 - 12h et 13h30 - 17h

Fiumorbu – Aleria – Moita Verde

• Antenne de A Ghisonaccia

Résidence Linari II – Route de Ghisoni

20240 A Ghisonaccia - 04 95 56 19 04

Accueil : du lundi au vendredi 8h30 - 12h et 13h30 - 17h

Balagna

• Antenne de Calvi

Centre social - Lieu dit Cardellu – 20260 Calvi

04 95 65 44 01 – 04 95 65 39 78

Accueil : du lundi au vendredi 8h30 - 12h et 13h30 - 17h

• L'Isula

Centre Jean Simi – 6 av. Paul Doumer – 20220 L'Isula

04 95 61 10 83

Castagniccia – Campuloru di Moriani – Casinca

• Antenne d' I Fulelli

Anziana «Casa cumuna» – 20213 A Penta di Casinca

04 95 38 98 54

Accueil : du lundi au vendredi 8h 30 – 12h30 et 13h30 – 17h15

• Antenne de Muriani

Casa Cumuna - 20230 Santu Niculaiu

07 87 26 12 39

• Antenne d'U Viscuvatu

Strada d' u stadu - 20215 U Viscuvatu

04 95 46 32 05

Infurmassi è fassi accompagnà

S'informer et se faire accompagner

Missione lucale Bastia - Mission Locale Bastia

Coordonnées

Pôle éducatif et social – 7 av. Paul Giacobbi
20600 Bastia

Contact

04 95 46 80 35 / 04 95 46 80 38 / 07 69 86 15 48
mlbastia@ml-corse.corsica
Facebook : missionlocalebastia
Instagram : missionlocalebastia

Horaires d'ouverture

Accueil : tous les jours 8h30 - 12h et 13h30 - 17h



Permanences

• Luri

Un lundi après midi sur deux de 14h à 17h
Mairie de Luri
mlbastia@ml-corse.corsica

• Biguglia 04 95 71 00 23

Tous les vendredis matin de 9h à 12h
Mairie de Biguglia
mlbastia@ml-corse.corsica

• Centre ville de Bastia

Un mercredi sur deux de 9h à 12h
École de la 2^{ème} chance (E2C)
mlbastia@ml-corse.corsica



Centres de formation et partenaires

M3E – Le 1^{er} mardi du mois de 9h à 12h

CFA AMPARA : Tous les mercredis de 9h à 12h

CSJC : ½ journée par mois (variable)

AFPA : Centre Afpa Yolanda : le 2^{ème} mardi du mois de 13h30 à 16h30

AFLOKKAT : une fois par trimestre (jour variable)

CCI – Institut consulaire : rentrée chaque année au mois d'octobre



Voir plus loin
pour votre avenir



E STRADE DI
L'ORIENTAZIONE

26/29 SEPTEMBRE 2023

Spaziu Culturale Carlu Rocchi - BIGUGLIA

10/13 OTTOBRE 2023

Palais des congrès - AIACCIU

ORIENTAZIONE | INFORMAZIONE | ACCOMPAGNAMENTO |
FORMAZIONE | MISTIERI | IMPIEGU

ORIENTATION | INFORMATION | ACCOMPAGNEMENT |
FORMATION | METIERS | EMPLOI

www.orientazione.isula.corsica

Ugnunu pò truvà
a so strada!



**ACADÉMIE
DE CORSE**
*Liberté
Égalité
Fraternité*



**CULLETTIVITÀ DI CORSICA
COLLECTIVITÉ DE CORSE**



**Chambre
de Métiers
et de l'Artisanat
CORSE**



**CORSICA
ORIENTAZIONE**
Service Public Territorial de l'Orientation



Mouvement
des Entreprises
de France
Corse



corse matin
COUTILIER CORSICA



Alta
Frequenza
e servizi
di Corsica

LYCÉE PROFESSIONNEL
MARITIME ET AQUACOLE
DE BASTIA



**Campus
Corse Agri**
Borghetto Marittimo



UNIVERSITÀ
DI CORSICA
PASQUALE
PAOLI



amparà
PÔLE DE FORMATION
D'APPRENTISSAGE



**onisep
CORSE**



**Campus
AgriCorsica**
PUBBLICITÀ - CARTA



**KEDGE
BUSINESS SCHOOL**



Centre de Sport e di a Ghjuventù Corsica
CSJC



MINISTÈRE
DE L'AGRICULTURE
ET DE LA SOUVERAINETÉ
ALIMENTAIRE



CFA
L'École des métiers